

# **TREBALL D'ESTIU**

## **1r d' ESO**

*DEPARTAMENT DE CIÈNCIES SOCIALS*

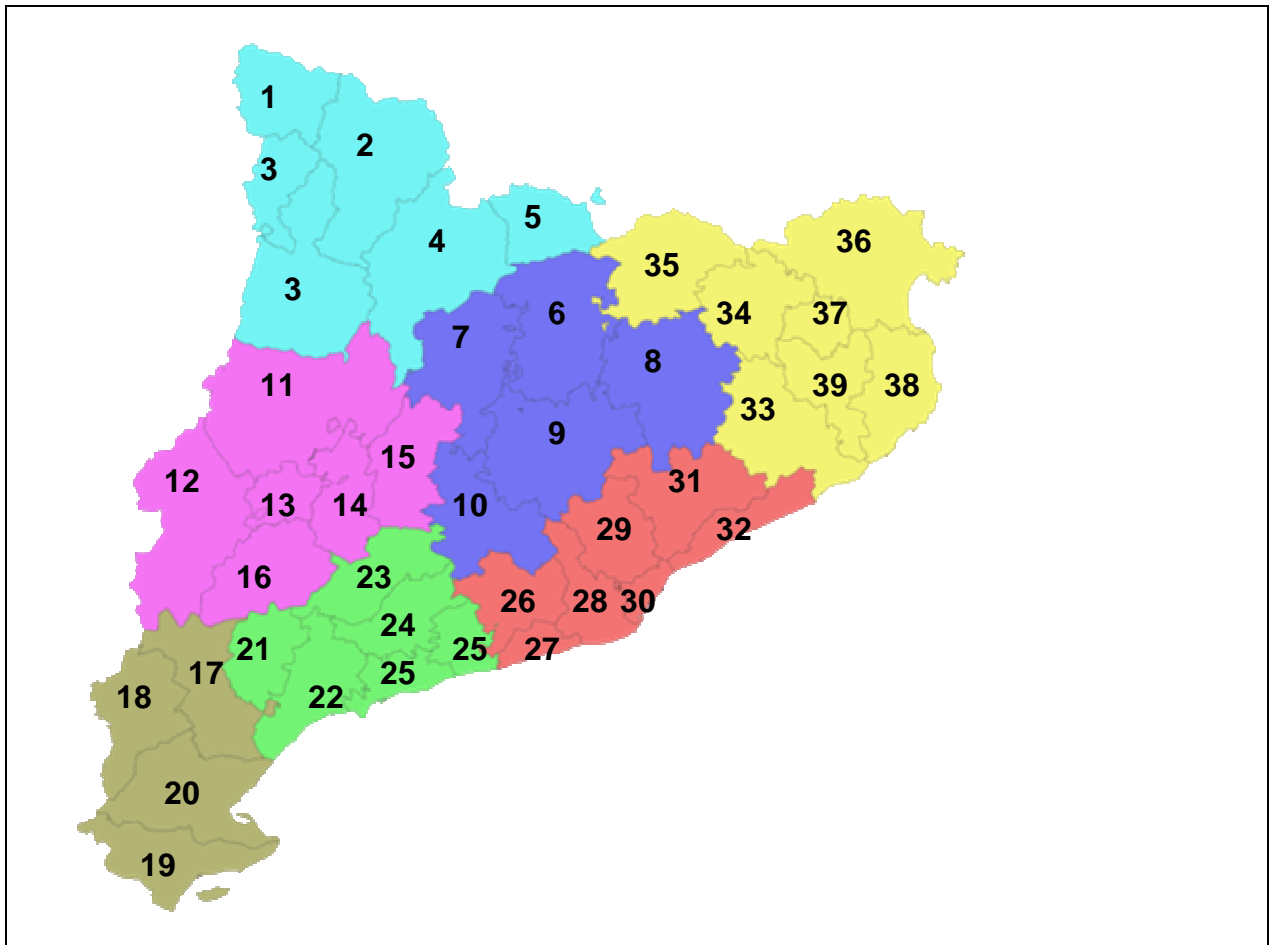
**NOM I COGNOMS :**

## INDEX :

|  | <b>PAG.</b> |
|--|-------------|
| 1.- Exercici 1.- Mapa de Catalunya comarques.              | 3           |
| 2.- Exercici 2.- Mapa d' Espanya. Comunitats autònomes.    | 4           |
| 3.- Exercicis 3 i 4.- Europa física i política.            | 5           |
| 4.- Exercicis 5 i 6.- Àsia física i política.              | 6           |
| 5.- Exercicis 7 i 8.- Àfrica física i política.            | 7           |
| 6.- Exercicis 9 i 10.- Amèrica física i política.          | 8           |
| 7.- Exercicis 11 i 12.- Coordenades i escala.              | 9           |
| 8.- Exercicis 13 i 14.- Fusos horaris i gràfica lineal.    | 10          |
| 9.- Exercicis 15 i 16.- Gràfica de barres i G. Sectorials. | 11          |
| 10.- Exercici 17.- Unitats del relleu.                     | 12          |
| 11.- Exercici 18.- Climograma.                             | 13          |
| 12.- Exercici 19.- Els primers éssers humans.              | 14          |
| 13.- Exercici 20.- Paleolític: la caça i la recol·lecció.  | 14          |
| 14.- Exercici 21.- L'expansió de l'espècie humana.         | 15          |
| 15.- Exercici 22.- L'origen de l' Agricultura.             | 16          |
| 16.- Exercici 23.- Egipte.                                 | 17          |
| 17.- Exercici 24.- Mesopotàmia.                            | 18          |
| 18.- Exercici 25.- La colonització grega.                  | 19          |
| 19.- Exercici 26.- Roma.                                   | 20          |
| 20.- Exercici 27.- Hispània romana.                        | 20          |

Exercici 1.- Omplir les **comarques de Catalunya** d'aquest mapa, amb l'ajuda d'un àtles o d'internet.

-Font: <http://www.zonu.com>



| COMARCA | PROVÍNCIA | COMARCA | PROVINCIA |
|---------|-----------|---------|-----------|
| 1       |           | 21      |           |
| 2       |           | 22      |           |
| 3       |           | 23      |           |
| 4       |           | 24      |           |
| 5       |           | 25      |           |
| 6       |           | 26      |           |
| 7       |           | 27      |           |
| 8       |           | 28      |           |
| 9       |           | 29      |           |
| 10      |           | 30      |           |
| 11      |           | 31      |           |
| 12      |           | 32      |           |
| 13      |           | 33      |           |
| 14      |           | 34      |           |
| 15      |           | 35      |           |
| 16      |           | 36      |           |
| 17      |           | 37      |           |
| 18      |           | 38      |           |
| 19      |           | 39      |           |
| 20      |           |         |           |

Exercici 2.- Omplir les **Comunitats autònomes** d'aquest mapa, amb l'ajuda d'un àtles o d'internet.

-Font: <http://www.google.es>

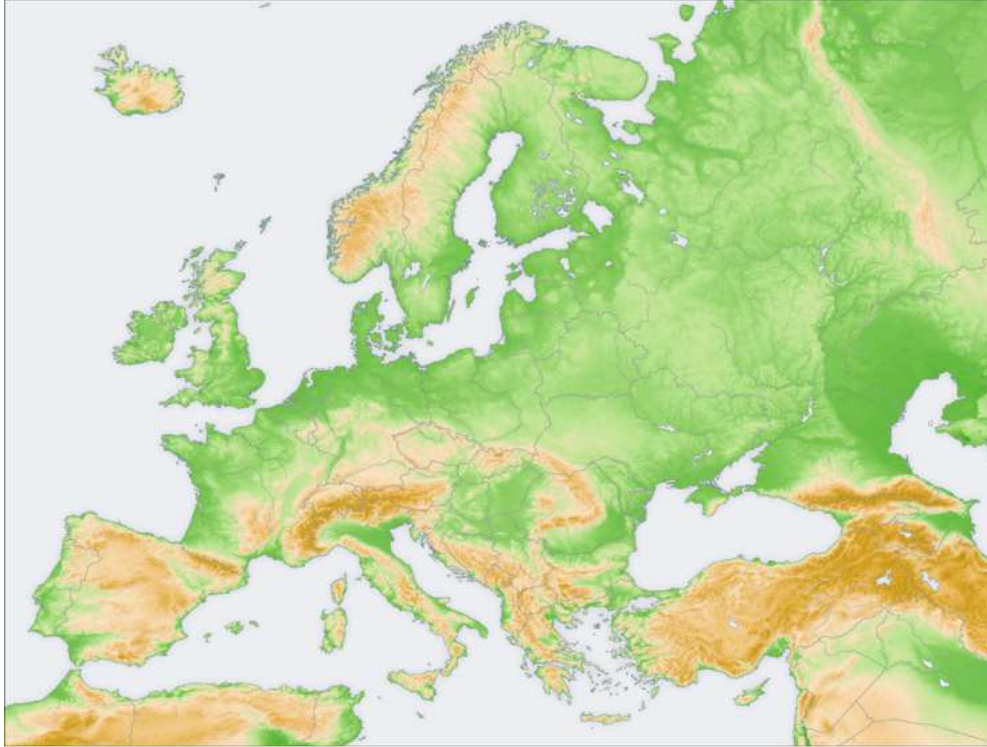


| COMUNITAT AUTÒNOMA      | CAPITAL                 |
|-------------------------|-------------------------|
| 1                       |                         |
| 2                       |                         |
| 3                       |                         |
| 4                       |                         |
| 5                       |                         |
| 6                       |                         |
| 7                       |                         |
| 8                       |                         |
| 9                       |                         |
| 10                      |                         |
| 11                      |                         |
| 12                      |                         |
| 13                      |                         |
| 14                      |                         |
| 15                      |                         |
| 16                      |                         |
| 17                      |                         |
| 18 Ciutat amb autonomia | 19 Ciutat amb autonomia |

Exercici 3.- Col·locar els següents accidents geogràfics en aquest **mapa d' Europa**, amb l'ajuda d'un àtles o d' internet.

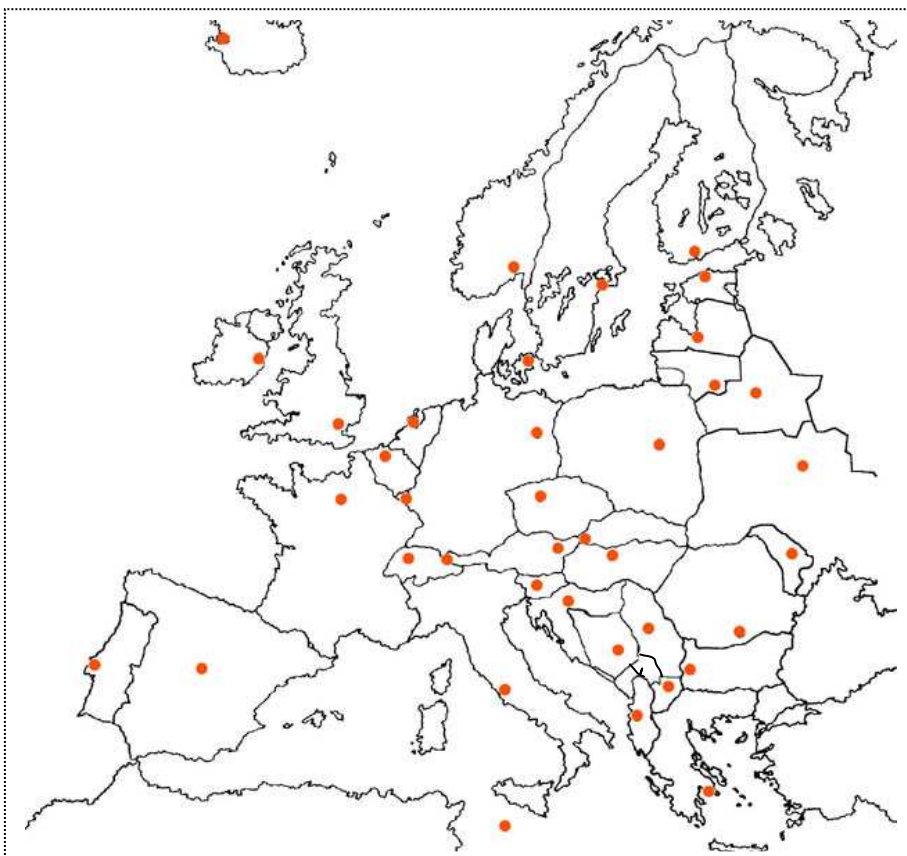
-Font: <http://www.google.es>

- |                            |                            |                         |
|----------------------------|----------------------------|-------------------------|
| 1.- Mar del Nord.          | 6.- Serralada Alps.        | 11.- Península Itàlica. |
| 2.- Serralada dels Urals.  | 7.- Mar Egeu.              | 12.- Golf de Biscàia.   |
| 3.- Mar Negre.             | 8.- Illes Britàniques.     | 13.- Mar Jònic.         |
| 4.- Mar Adriàtic.          | 9.- Illa de Còrsega.       | 14.- Mar de Noruega.    |
| 5.- Península Escandinava. | 10 Península de Jutlàndia. | 15.- Serralada Caucas.  |



Exercici 4.- Col·locar els següents països i/o capitals en aquest **mapa d' Europa**, amb l'ajuda d'un àtles o d' internet.

-Font: <http://www.google.es>



- 1.- Noruega.
- 2.- Helsinki.
- 3.- Bielorússia.
- 4.- Dublín.
- 5.- Polònia.
- 6.- Berlín.
- 7.- Rumania.
- 8.- Sofia.
- 9.- Portugal.
- 10.- Atenes.
- 11.- Hongria.
- 12.- Kiev.
- 13.- Suïssa.
- 14.- Zagreb.
- 15.- Serbia.
- 16.- Roma.
- 17.- Albània.
- 18.- Praga.
- 19.- Àustria.
- 20.- París

Exercici 5.- Col·locar els següents països i/o capitals en aquest **mapa d'Àsia**, amb l'ajuda d'un àtles o d'internet.

-Font: <http://www.google.es>



- 1.- Kazajstan.
- 2.- Tòquio
- 3.- Iran.
- 4.- Pekín
- 5.- Iemen
- 6.- Seul
- 7.- Pakistan
- 8.- Jakarta
- 9.- Tailàndia
- 10.- Kabul
- 11.- Mongòlia
- 12.- Ho Chi Minh
- 13.- Indonèsia
- 14.- Manila
- 15.- Maldives
- 16.- Damasc
- 17.- Oman
- 18.- Dacca
- 19.- Irak
- 20.- Katmandú

Exercici 6.- Col·locar els següents accidents geogràfics en aquest **mapa d'Àsia**, amb l'ajuda d'un àtles o d'internet.

-Font: <http://www.google.es>



- 1.- Estret de Bering.
- 2.- Península de l'Industan
- 3.- Riu Obi
- 4.- Golf Pèrsic
- 5.- Golf de Bengala
- 6.- Illa de Sumatra
- 7.- Oceà Índic
- 8.- Mar del Japó
- 9.- Península de Kamchatka
- 10.- Illa de Borneo
- 11.- Riu Ganges
- 12.- Altipla del Tíbet
- 13.- Rius Tigris i Èufrates
- 14.- Mar Caspi
- 15.- Riu Lena

Exercici 7.- Col·locar els següents països i/o capitals en aquest **mapa d'Àfrica**, amb l'ajuda d'un àtles o d'internet.

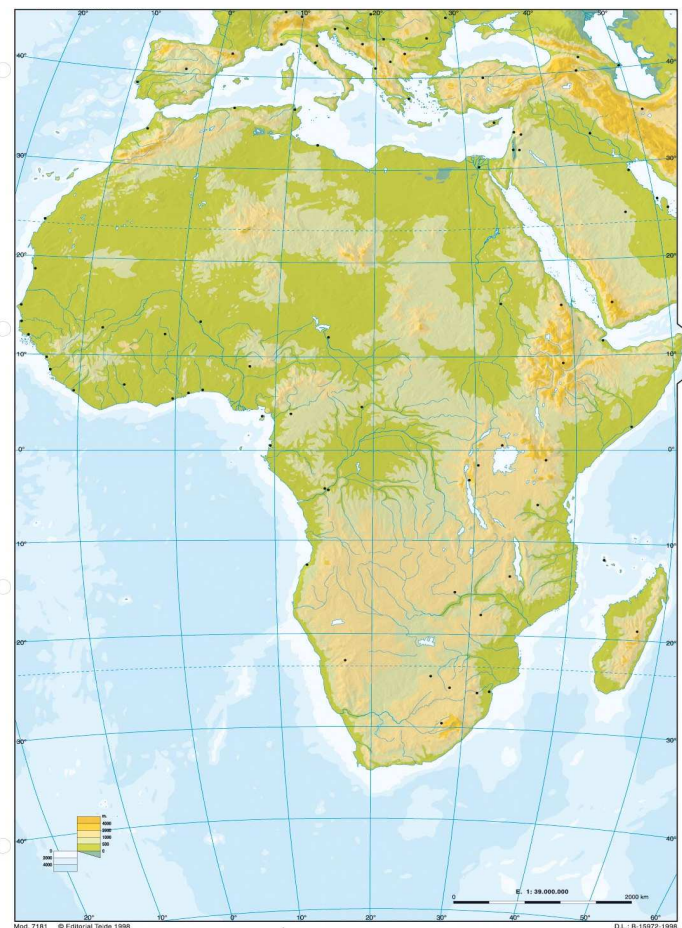
-Font: <http://www.google.es>



- 1.- Mauritània
- 2.- Gjamena
- 3.- República Democràtica del Congo
- 4.- Trípoli
- 5.- Nairobi
- 6.- Antananarivo
- 7.- Angola
- 8.- Mogadíscio
- 9.- Costa d'Ívori
- 10.- Asmara
- 11.- Zimbabwe
- 12.- Gaborone
- 13.- Mali
- 14.- Niamey
- 15.- Moçambic
- 16.- Dodoma
- 17.- Zambia
- 18.- Windoek
- 19.- Camerun
- 20.- Rabat

Exercici 8.- Col·locar els següents accidents geogràfics en aquest **mapa d'Àfrica**, amb l'ajuda d'un àtles o d'internet.

-Font: <http://www.google.es>



- 1.- Riu Nil
- 2.- Massís Etiòpic
- 3.- Riu Senegal
- 4.- Mar Roig
- 5.- Península del Sinai
- 6.- Riu Congo
- 7.- Península de Somàlia
- 8.- Llac Victòria
- 9.- Riu Zambesi
- 10.- Llac Tanganica
- 11.- Llac Malawi
- 12.- Oceà Atlàntic
- 13.- Riu Orange
- 14.- Desert del Kalahari
- 15.- Cap de Bona Esperança

Exercici 9.- Col·locar els següents països i/o capitals en aquest **mapa d' Amèrica**, amb l'ajuda d'un àtles o d' internet.

-Font: <http://www.google.es>



- 1.- Canadà
- 2.- Washington
- 3.- Mèxic DF
- 4.- Caracas
- 5.- Quito
- 6.- Bolívia
- 7.- Brasília
- 8.- Paraguai
- 9.- Montevideo
- 10.- Santiago
- 11.- Buenos Aires
- 12.- Bogotà
- 13.- Lima
- 14.- Cuba
- 15.- Surinam

Exercici 10.- Col·locar els següents accidents geogràfics en aquest **mapa d' Amèrica**, amb l'ajuda d'un àtles o d' internet.

-Font: <http://www.google.es>



- 1.- Muntanyes Rocalloses
- 2.- Badia de Hudson
- 3.- Illa de Terranova
- 4.- Península del Labrador
- 5.- Riu Mississipi
- 6.- Golf de Mèxic
- 7.- Península de Florida
- 8.- Riu Amazones
- 9.- Península del Yucatan
- 10.- Mar Carib
- 11.- Serralada dels Andes
- 12.- Ocea Pacífic
- 13.- Illa de Groenlàndia
- 14.- Península de la Baixa Califòrnia
- 15.- Ocea Atlàntic



**Exercici 11.- Coordenades.** Busca el vaixell perdut en el mapa i completa els textos següents:

-Font: Geografia i Història, 1º ESO, Santillana

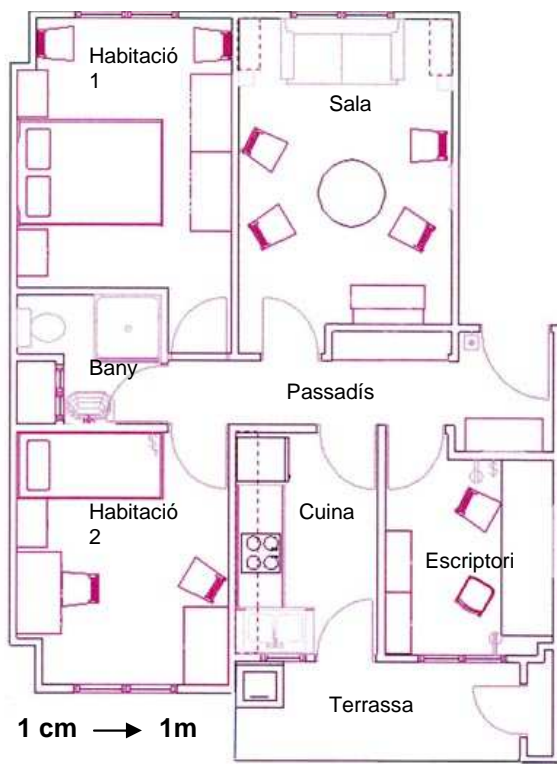


El vaixell perdut és a l'hemisferi ..... i les seves coordenades són..... Per arribar a la destinació prevista, 20° S i 120° E, s'ha de desplaçar en direcció..... i vorejar.....

L'avió que surt a buscar el vaixell perdut és a l'hemisferi ..... i les seves coordenades geogràfiques aproximades són ..... Sortirà, rumb ....., cap al vaixell.

**Exercici 12.- Escala.** Observa aquest plànol d'un pis, fes un mesurament de les habitacions i digues les mesures de:

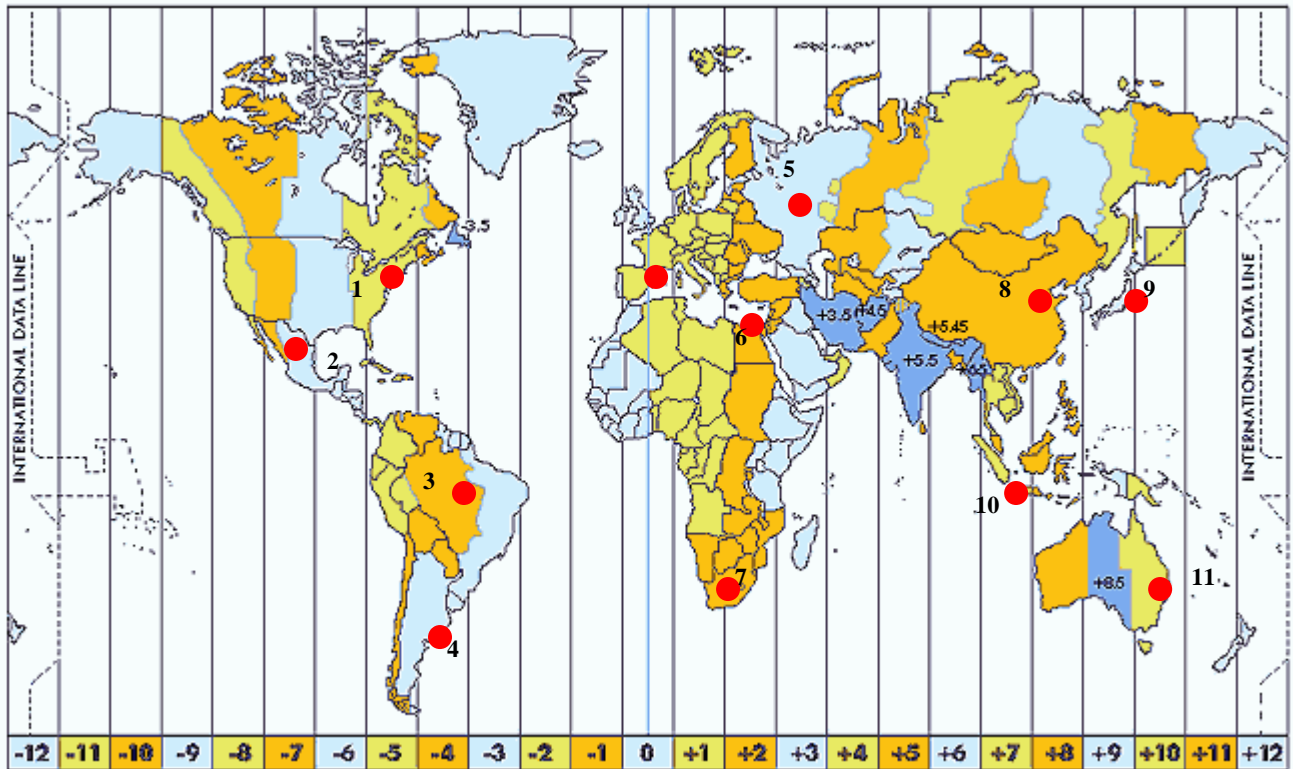
-Font: Geografia i Història, 1º ESO, Santillana



- 1.- Habitació 1, m2.-
- 2.- Habitació 2, m2.-
- 3.- Sala m2.....-
- 4.- Cuina .....-
- 5.- Bany .....-
- 6.- Passadís.....-
- 7.- Escritori.....-
- 8.- Terrassa.....-
- .....-
- TOTAL.....-

Exercici 13.- **Fusos horaris:** Si són les 12 del mig dia a Tarragona, esbrina quina hora és a les següents ciutats:

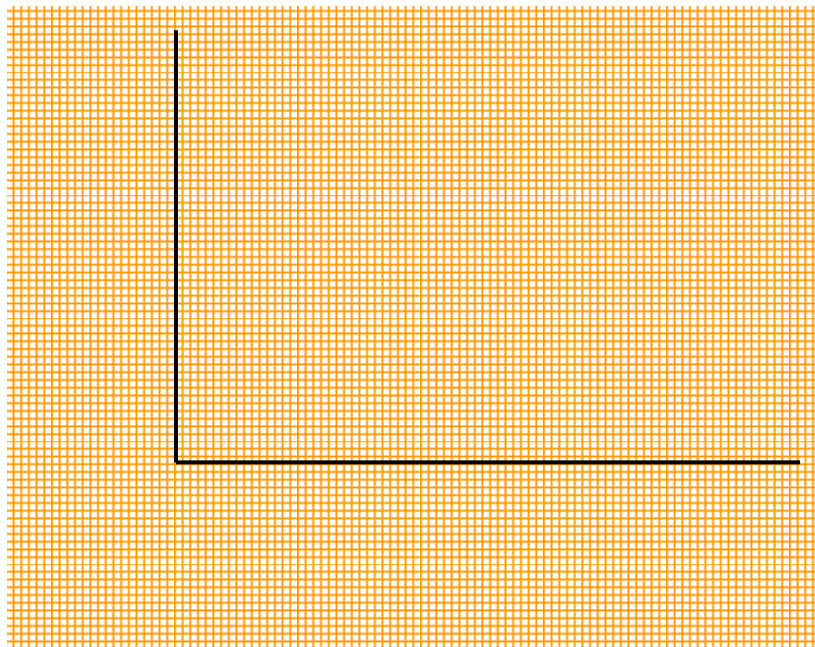
-Font: Geografia i Història, 1º ESO, Santillana i google imatges.



- |                    |                        |
|--------------------|------------------------|
| 1.- Nova York..... | 2.- Mèxic DF .....     |
| 3.- Brasília.....  | 4.- Buenos Aires ..... |
| 5.- Moscou .....   | 6.- El Caire .....     |
| 7.- Pretòria ..... | 8.- Pekín .....        |
| 9.- Tokio .....    | 10.- Jakarta .....     |
| 11.- Sydney .....  |                        |

Exercici 14.- Fer la següent **gràfica Lineal** amb les següents poblacions:

-Font: <http://www.idescat.cat>

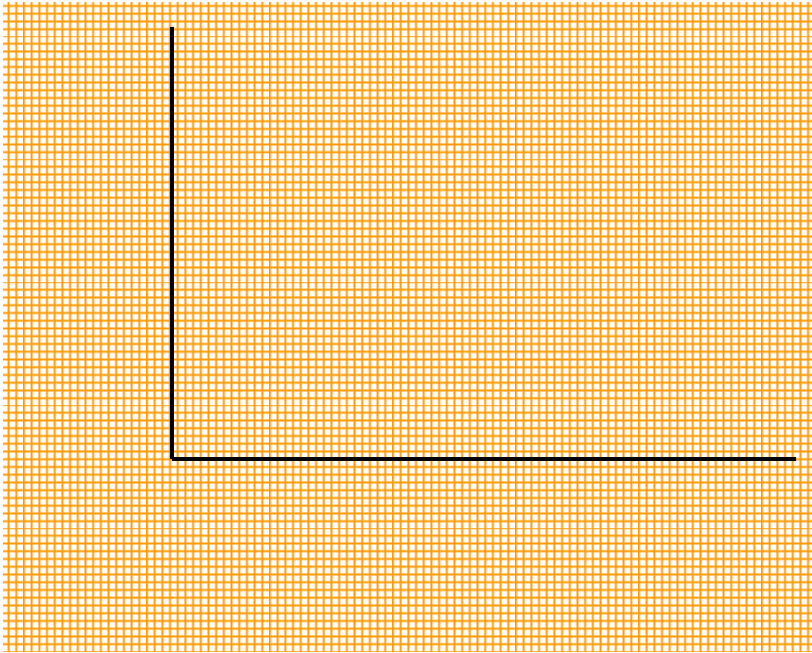


|                 |            |
|-----------------|------------|
| Salou.-         | 26.193 h.  |
| Cambrils.-      | 33.008 h.  |
| Tarragona.-     | 134.085 h. |
| Torredembarra,. | 15.461h.   |
| Altafulla.-     | 4.776 h.   |

DADES 2011

Exercici 15.- Fer la següent **gràfica de barres** sobre la població ocupada a Catalunya.

-Font: <http://www.idescat.cat>



**Catalunya. I trimestre 2012**

|              | <b>Valor</b>   |
|--------------|----------------|
| <b>Total</b> | <b>2.939,9</b> |
| Agricultura  | 57,0           |
| Indústria    | 549,2          |
| Construcció  | 201,6          |
| Serveis      | 2.132,1        |

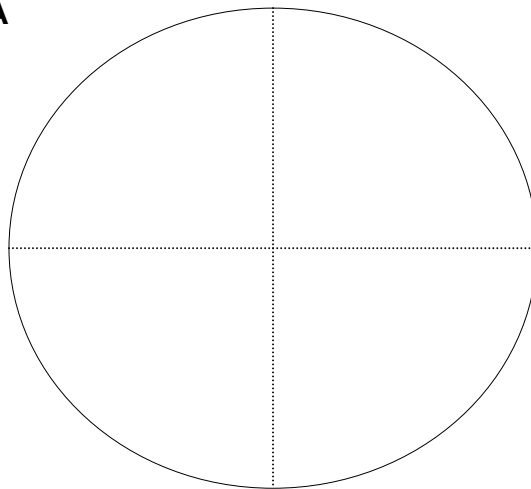
Unitats: Milers de persones.

Exercici 16.- Fer la **gràfica sectorial** de la Xina i un altre de Bèlgica amb aquestes dades, i comparal's.

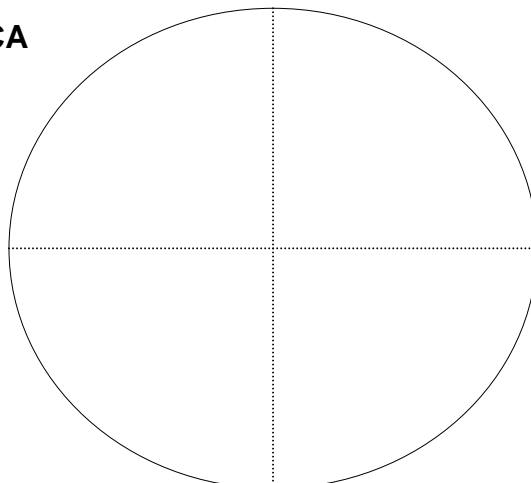
-Font: <http:// Geografia i història de 1º d'ESO, Santillana>

| <b>Població ocupada</b> | <b>XINA</b> | <b>BÈLGICA</b> |
|-------------------------|-------------|----------------|
| <b>Agricultura</b>      | <b>49%</b>  | <b>1,3%</b>    |
| <b>Indústria</b>        | <b>22%</b>  | <b>24,5%</b>   |
| <b>Serveis</b>          | <b>29%</b>  | <b>74,2%</b>   |

**XINA**



**BÈLGICA**



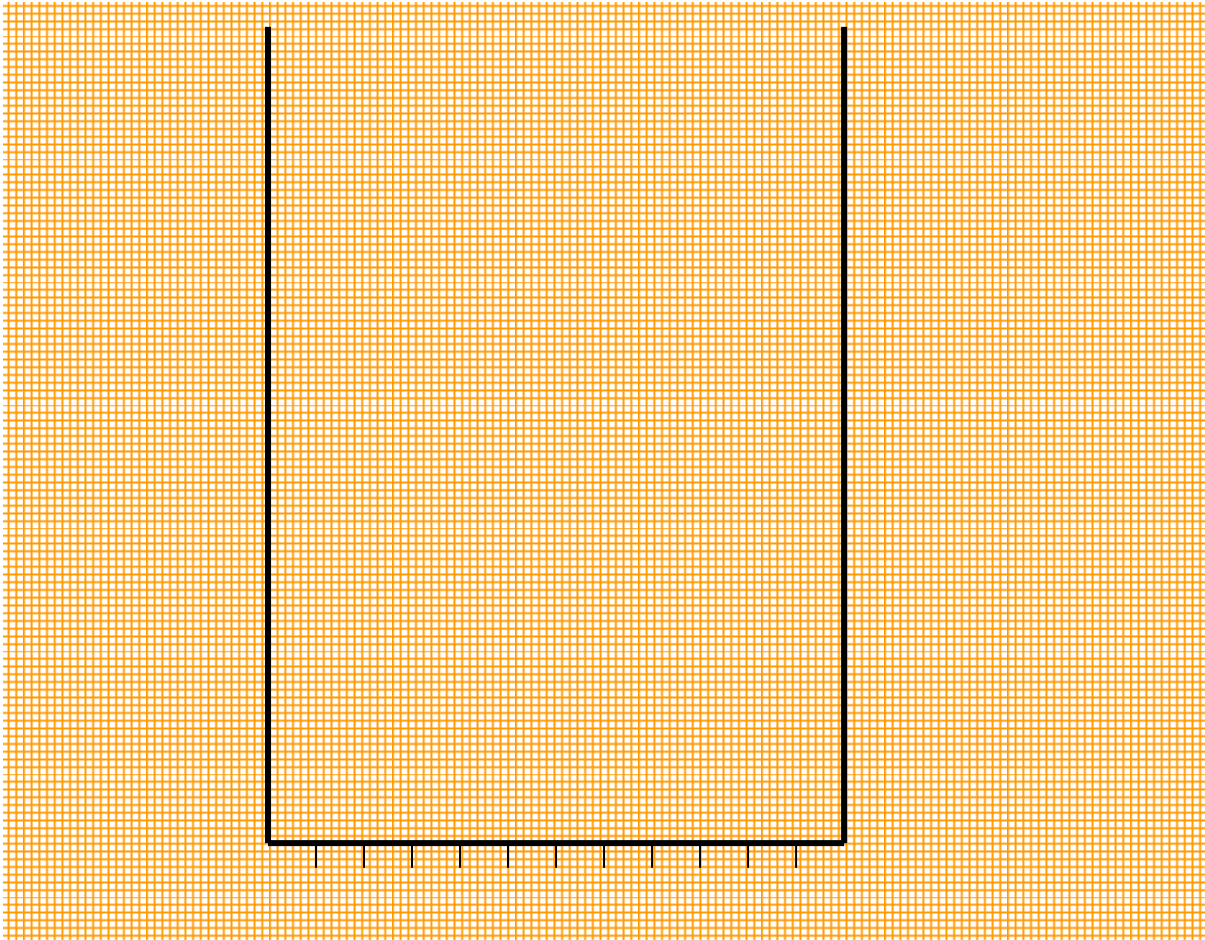
Exercici 17.- Unitats del relleu terrestre. Identifica les principals unitats del relleu terrestre.  
 -Font: <http:// Geografia i història de 1º d'ESO, Santillana i Google>



- |            |            |
|------------|------------|
| 1.- .....  | 2.- .....  |
| 3.- .....  | 4.- .....  |
| 5.- .....  | 6.- .....  |
| 7.- .....  | 8.- .....  |
| 9.- .....  | 10.- ..... |
| 11.- ..... | 12.- ..... |
| 13.- ..... | 14.- ..... |
| 15.- ..... |            |

**Exercici 18.- Construeix el següent Climograma:**

-Font: <http://> Geografia i història de 1º d'ESO, Santillana



|             | GENER | FEBRER | MARÇ | ABRIL | MAIG | JUNY | JULIOL | AGOST | SETEMBRE | OCTUBRE | NOVEMBRE | DESEMBRE |
|-------------|-------|--------|------|-------|------|------|--------|-------|----------|---------|----------|----------|
| <b>T°C</b>  | 25    | 25,5   | 26   | 26    | 25,5 | 25   | 24,5   | 24,5  | 25       | 24,5    | 24,5     | 24,5     |
| <b>P mm</b> | 71    | 89     | 142  | 178   | 152  | 145  | 175    | 165   | 185      | 205     | 183      | 104      |

Respon:

1.- Com són les temperatures, elevades, moderades o fredes?.....

2.- Quins mesos són els més càlids i els més freds?.....

3.- S'hi diferencien estacions?.....

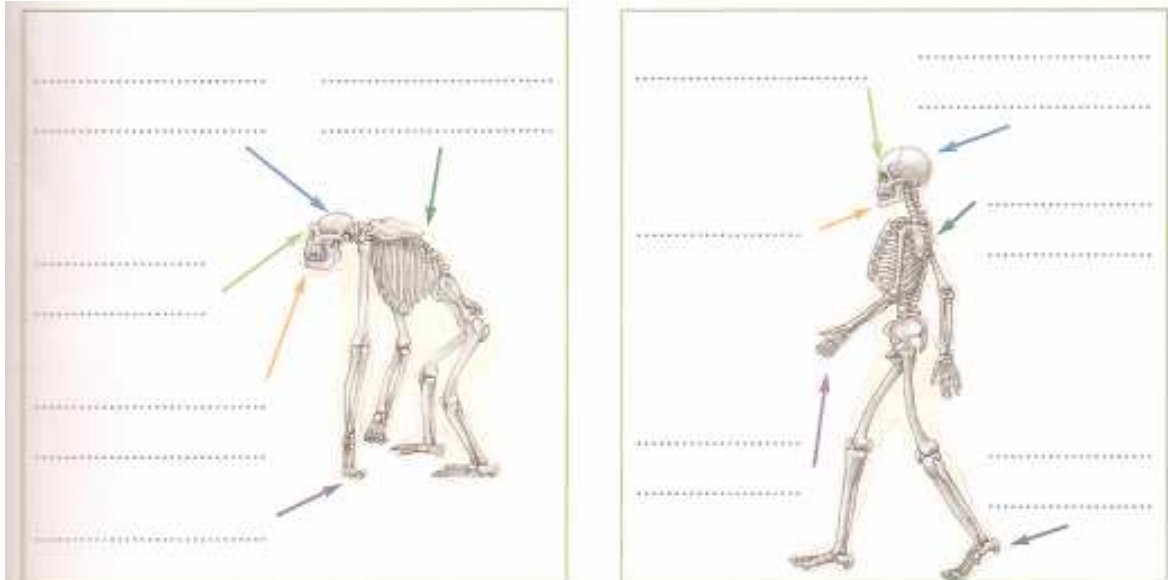
4.- Suma les precipitacions i calcula'n el total anual. Són gaire abundants?.....

5.- Com es distribueixen les precipitacions al llarg de l'any? .....

**Classifica el clima a què pertany i justifica la tria.....**

**Exercici 19.- Els primers éssers humans:** escriu al lloc corresponent les diferències entre l'esquelet d'un goril·la i el d'un ésser humà, i respon les preguntes.

-Font: <http:// Geografia i història de 1º d'ESO, Santillana>



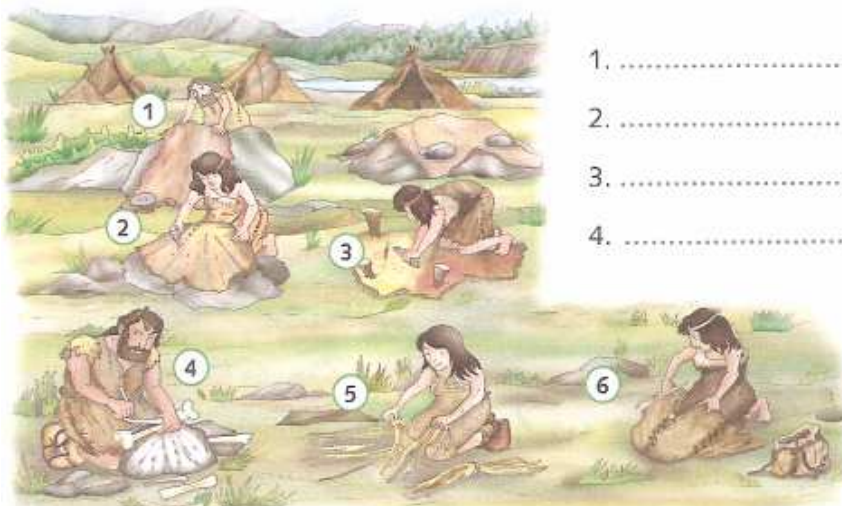
Quines avantatges va tenir la marxa bípeda ?.....

Quina conseqüència va tenir el manteniment del cap en equilibri sobre l'esquena?.....

I el llenguatge?.....

**Exercici 20.- Paleolític: la caça i la recol·lecció:** Identifica cadascuna de les tasques per elaborar un vestit al Paleolític.

-Font: <http:// Geografia i història de 1º d'ESO, Santillana>



1. ....

2. ....

3. ....

4. ....

5. ....

6. ....

Exercici 21.- **L'expansió de l'espècie humana:** Identifica els homínids que van sortir d'Àfrica i la seva expansió, i pinta amb els colors indicats la seva expansió.

-Font: [http:// Geografia i història de 1º d'ESO, Santillana, i Internet.](http://Geografia i història de 1º d'ESO, Santillana, i Internet.)



**ANTIGUITAT**

Homo erectus :

.....

.....

.....

Homo Neanderthalensis:

.....

.....

.....

Homo Sapiens Sapiens :

.....

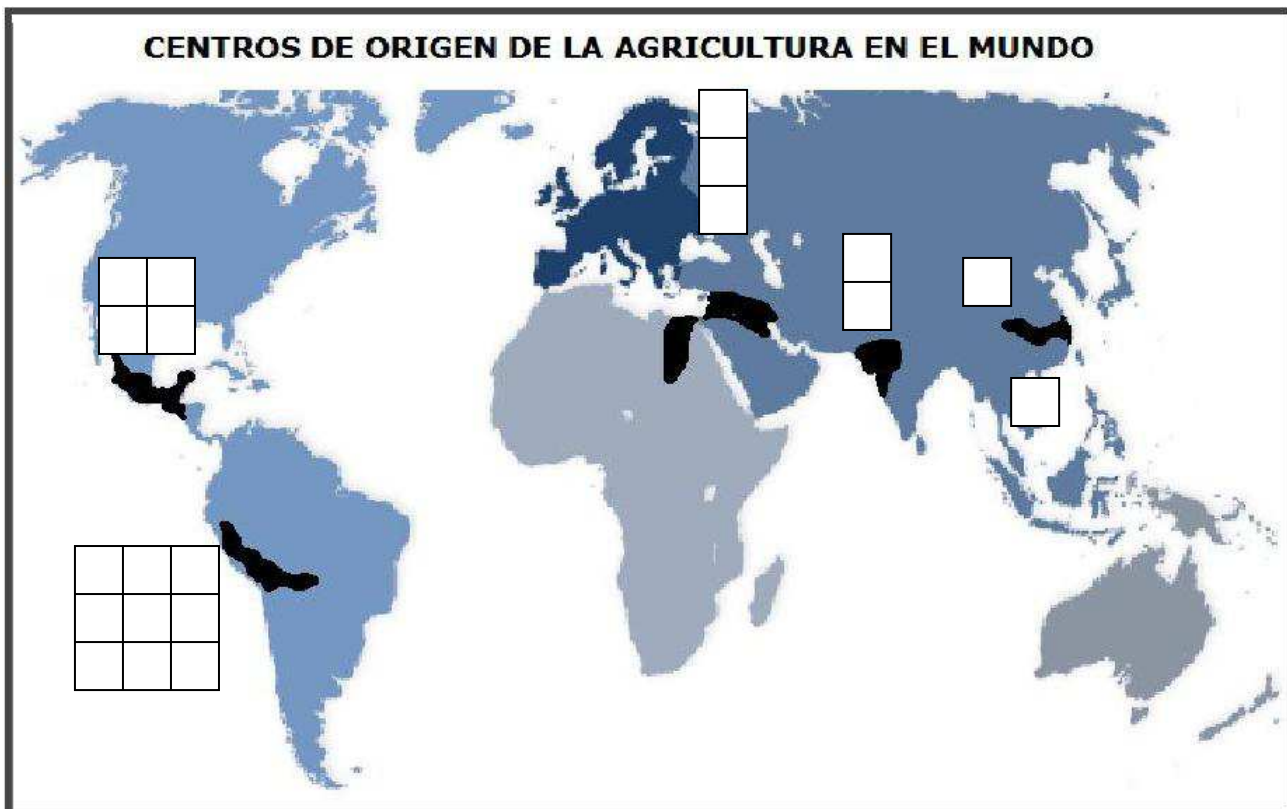
.....


.....

- Australopithecus
- Homo hàbilis
- Homo erectus
- Homo sapiens Sa  
piens

Exercici 22.- **L' origen de l'agricultura:** Identifica els principals nuclis on va aparèixer l'agricultura, i situa els productes que es demanen en el mapa.

-Font: <http:// Geografia i història de 1º d'ESO, Santillana i Internet>.

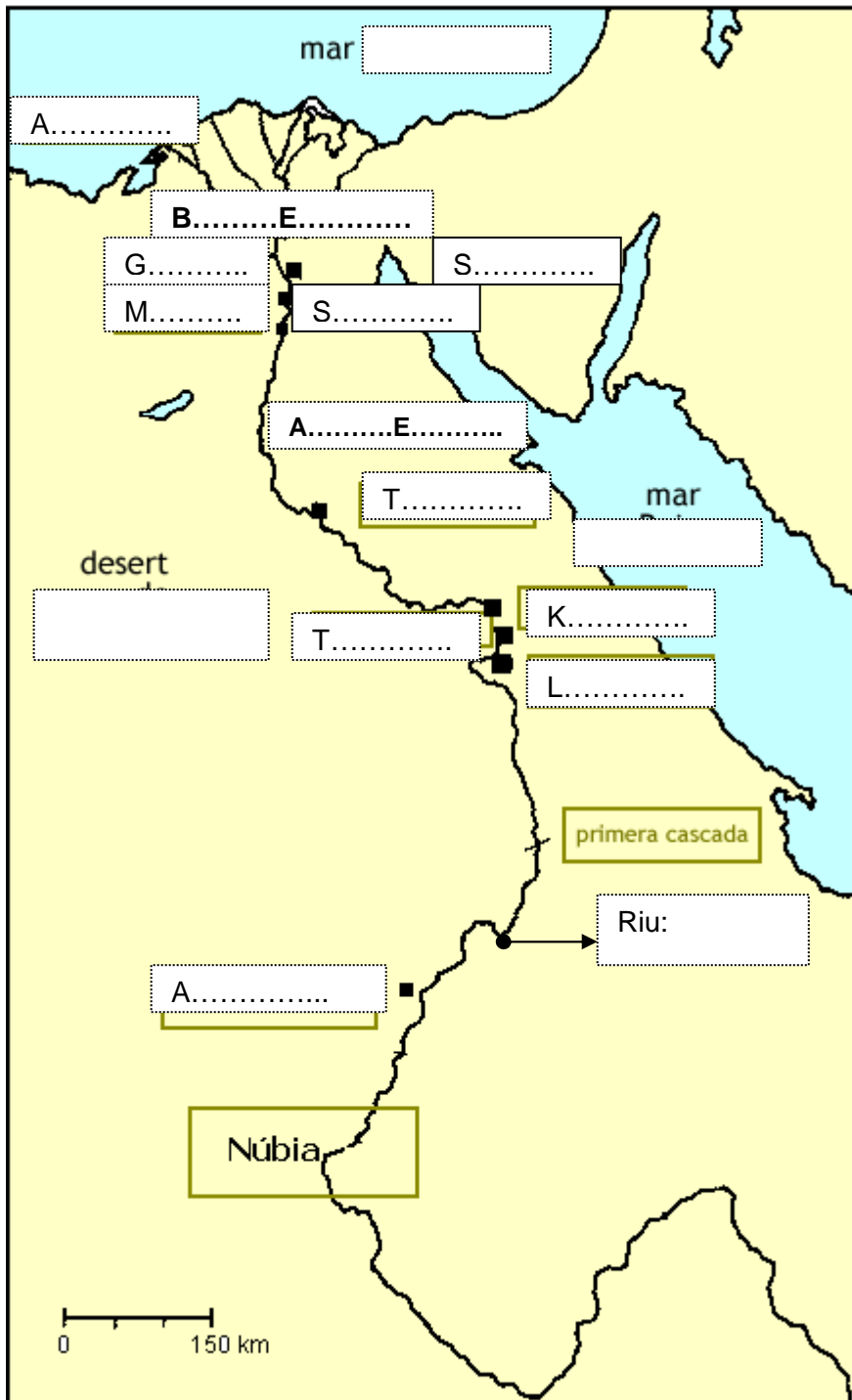


|  |              |                |  |
|--|--------------|----------------|--|
| Cb.- Carbassó  | As.- Arròs   | Bl.- Blat      | Mg.- Mongetes  |
| Pt.- Patates   | Ml.- Mill    | Or.- Ordi      | Sg.- Sègol   |
| Bm.- Blat de moro  | Pb.- Pebrots | Cs.- Carabassa | .....► Expansió per Europa a partir del VII mil·leni a.JC. |
|  Primers nuclis agrícoles autònoms. |              |                |  |



Exercici 23.- **EGIPTE**: Identifica els principals indrets de l'imperi i omple el quadre de la dreta del mapa amb la informació adient, amb l'ajuda del teu llibre.

-Font: <http://> Geografia i història de 1º d' ESO, Santillana i Internet.



TEBES.....

.....

MENFIS.....

.....

TELL-EL-AMARNA .....

.....

.....

.....

.....

PIRÀMIDES DE GIZEH...

.....

.....

.....

.....

.....

.....

.....

HIPOGEUS DE LA VALL DELS REIS.....

.....

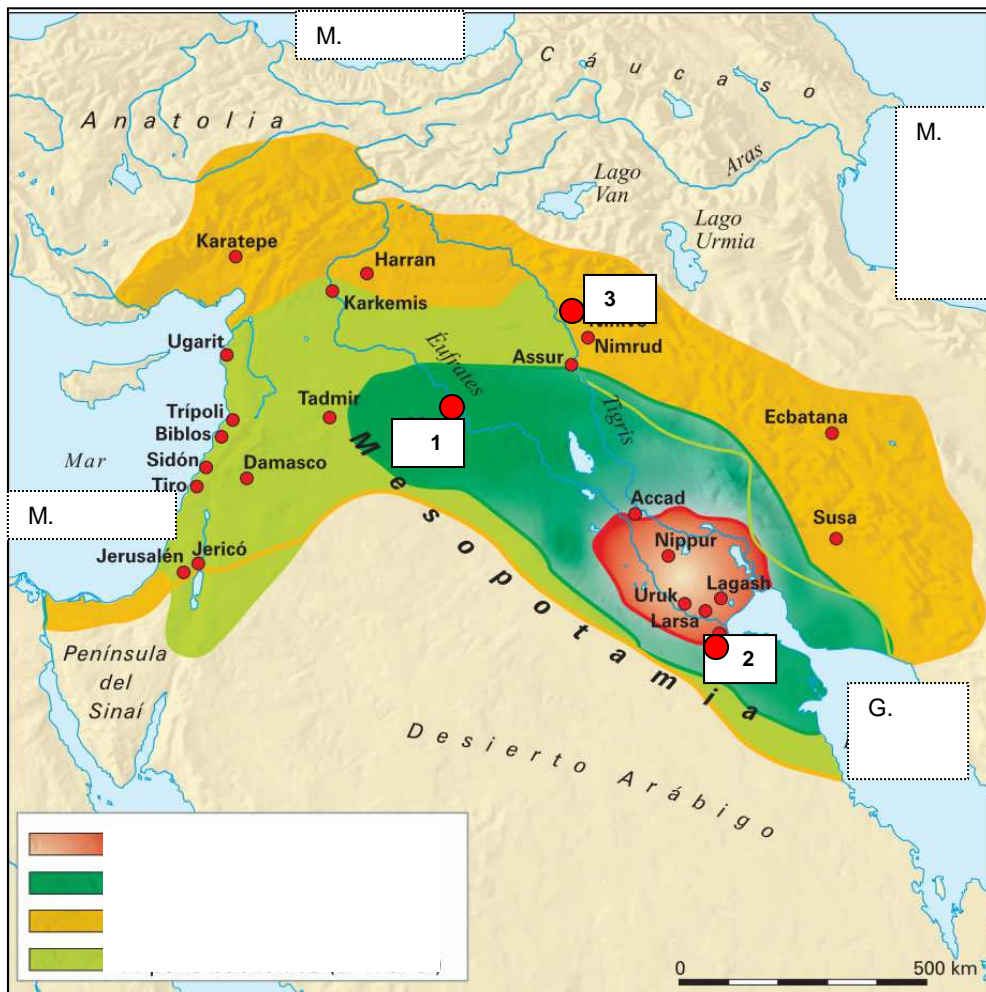
.....

.....

.....

**Exercici 24.- MESOPOTÀMIA:** Identifica els principals indrets de Mesopotàmia i omple el quadre - graella amb la informació adient, amb l'ajuda del teu llibre.

-Font: [http:// Geografia i història de 1º d' ESO, Santillana i Internet.](http://Geografia i història de 1º d' ESO, Santillana i Internet.)



Sumer : .....

.....

Regne d' Acad:.....

.....

Imperi Babilònic: .....

.....

Imperi Assiri:.....

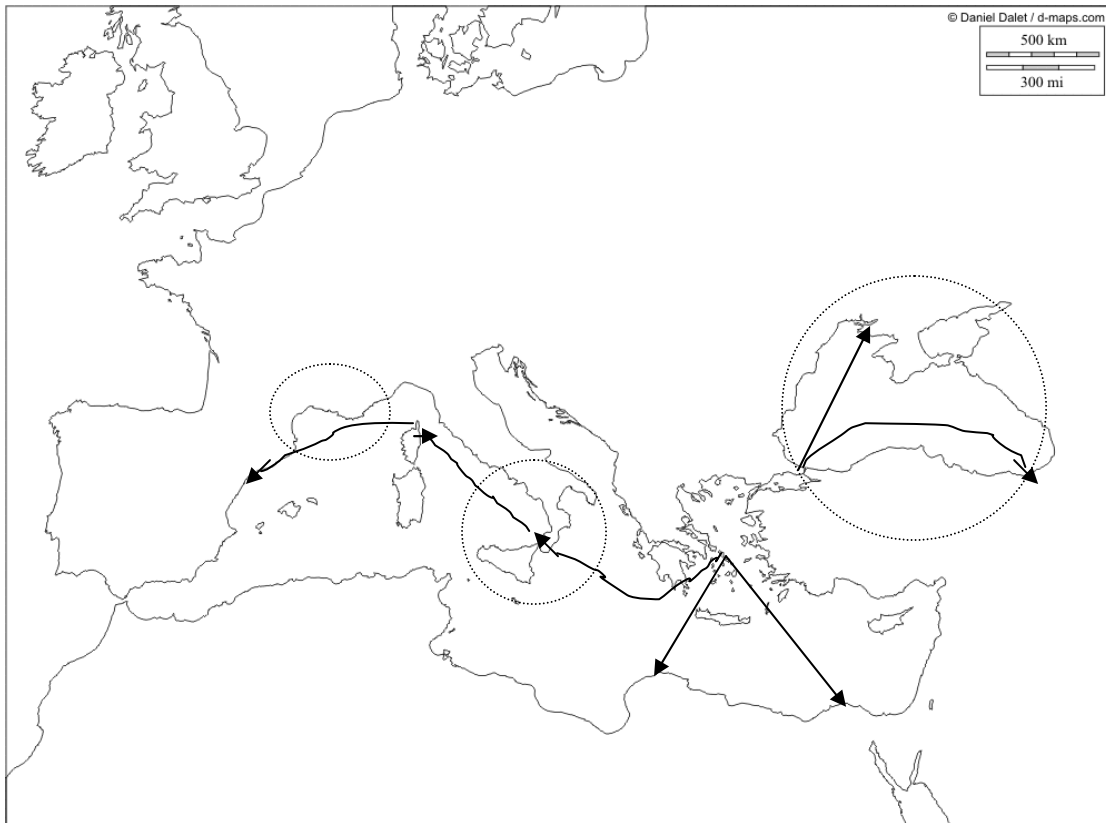
.....

1 Nom de la ciutat.....

2 Nom de la ciutat.....

3 Nom de la ciutat.....

**Exercici 25.- LA COLONITZACIÓ GREGA:** Identifica els principals indrets de la colonització grega de la Mediterrània amb la informació adient i amb l'ajuda del teu llibre.  
 -Font: <http:// Geografia i història de 1º d' ESO, Santillana i Internet.>



1.- Motius i zones de colonització.....

.....

.....

.....

.....

.....

2.- Principals colònies gregues a la Península Ibèrica.....

.....

.....

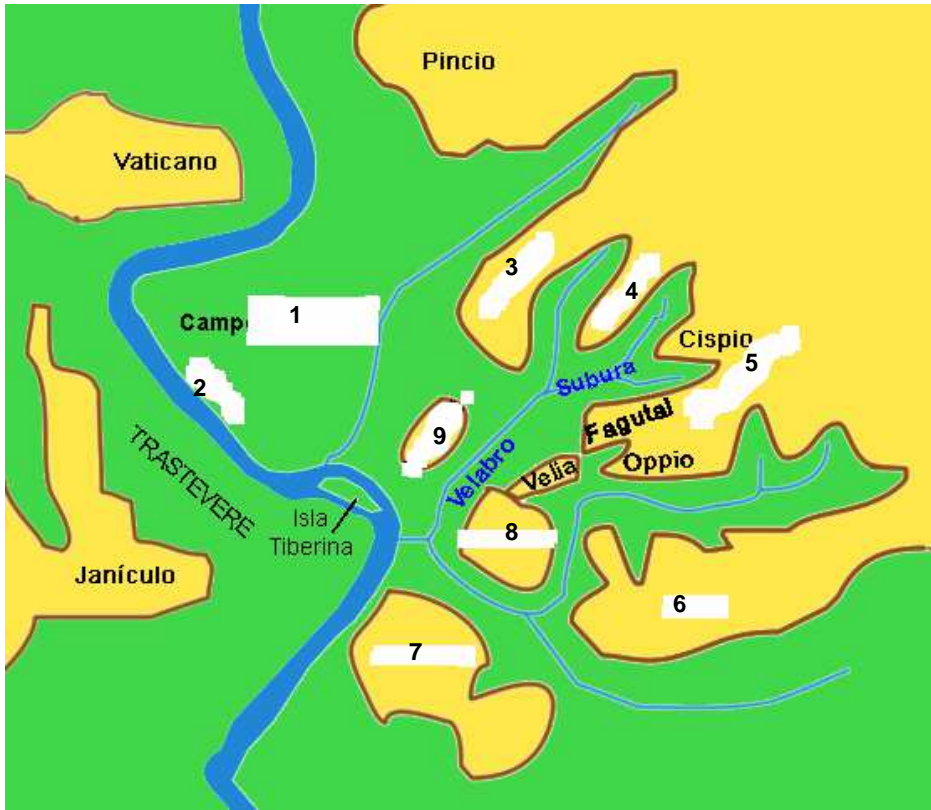
.....

3.- Situa en el mapa:

|               |               |
|---------------|---------------|
| 1.- SIRACUSA  | 6.- CIRENE    |
| 2.- NAUCRATIS | 7.- TÀRENT    |
| 3.- CUMAS     | 8.- BIZANCI   |
| 4.- MASSÀLIA  | 9.- MESSINA   |
| 5.- EMPÒRION  | 10.- NEAPOLIS |

**Exercici 26.- ROMA:** Identifica els principals indrets geogràfics de Roma amb la informació adient i amb l'ajuda del teu llibre.

-Font: <http:// Geografia i història de 1º d' ESO, Santillana i Internet.>



- 1.-.....
- 2.-.....
- 3.-.....
- 4.-.....
- 5.-.....
- 6.-.....
- 7.-.....
- 8.-.....
- 9.-.....

Quins elements naturals delimitaven la ciutat?.....

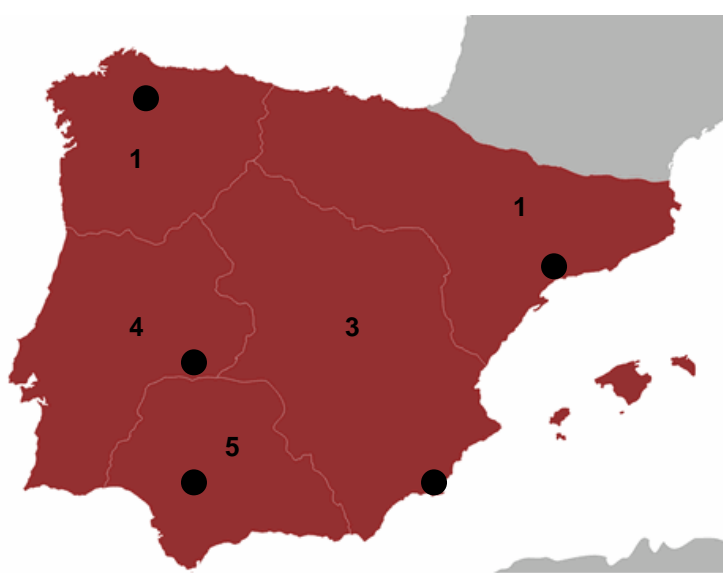
.....

On era el centre de la ciutat?.....

.....

**Exercici 27.- HISPÀNIA ROMANA:** Identifica les províncies d' Hispània i situa les seves capitals amb l'ajuda del teu llibre.

-Font: <http:// Geografia i història de 1º d' ESO, Santillana i Internet.>



- 1.- PROVÍNCIA.-  
Capital.-
- 2.- PROVÍNCIA.-  
Capital.-
- 3.- PROVÍNCIA.-  
Capital.-
- 4.- PROVÍNCIA.-  
Capital.-
- 5.- PROVÍNCIA.-  
Capital.-

**A part dels exercicis enunciats, també s'han de realitzar afegint pàgines al present dossier totes les activitats dels temes 11,12,14,15,16,17,18,19,20, del llibre de text de l' Editorial Santillana.**