

TREBALL D'ESTIU

1r d' ESO

DEPARTAMENT DE CIÈNCIES SOCIALS

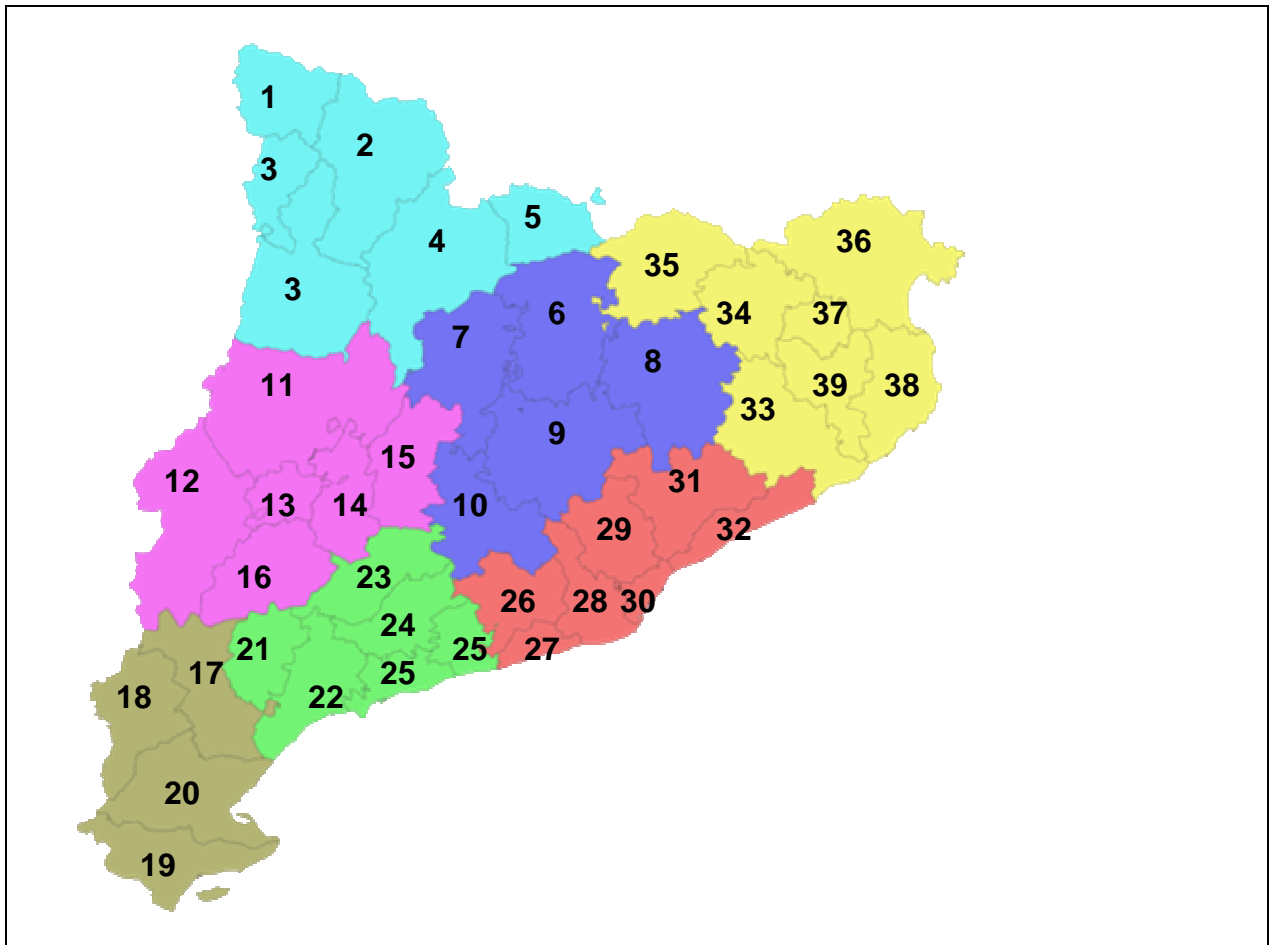
NOM I COGNOMS :

INDEX :

	PAG.
1.- Exercici 1.- Mapa de Catalunya comarques.	3
2.- Exercici 2.- Mapa d' Espanya. Comunitats autònomes.	4
3.- Exercicis 3 i 4.- Europa física i política.	5
4.- Exercicis 5 i 6.- Àsia física i política.	6
5.- Exercicis 7 i 8.- Àfrica física i política.	7
6.- Exercicis 9 i 10.- Amèrica física i política.	8
7.- Exercicis 11 i 12.- Coordenades i escala.	9
8.- Exercicis 13 i 14.- Fusos horaris i gràfica lineal.	10
9.- Exercicis 15 i 16.- Gràfica de barres i G. Sectorials.	11
10.- Exercici 17.- Unitats del relleu.	12
11.- Exercici 18.- Climograma.	13
12.- Exercici 19.- Els primers éssers humans.	14
13.- Exercici 20.- Paleolític: la caça i la recol·lecció.	14
14.- Exercici 21.- L'expansió de l'espècie humana.	15
15.- Exercici 22.- L'origen de l' Agricultura.	16
16.- Exercici 23.- Egipte.	17
17.- Exercici 24.- Mesopotàmia.	18
18.- Exercici 25.- La colonització grega.	19
19.- Exercici 26.- Roma.	20
20.- Exercici 27.- Hispània romana.	20

Exercici 1.- Omplir les **comarques de Catalunya** d'aquest mapa, amb l'ajuda d'un àtles o d'internet.

-Font: <http://www.zonu.com>



COMARCA	PROVÍNCIA	COMARCA	PROVINCIA
1		21	
2		22	
3		23	
4		24	
5		25	
6		26	
7		27	
8		28	
9		29	
10		30	
11		31	
12		32	
13		33	
14		34	
15		35	
16		36	
17		37	
18		38	
19		39	
20			

Exercici 2.- Omplir les **Comunitats autònomes** d'aquest mapa, amb l'ajuda d'un àtles o d'internet.

-Font: <http://www.google.es>

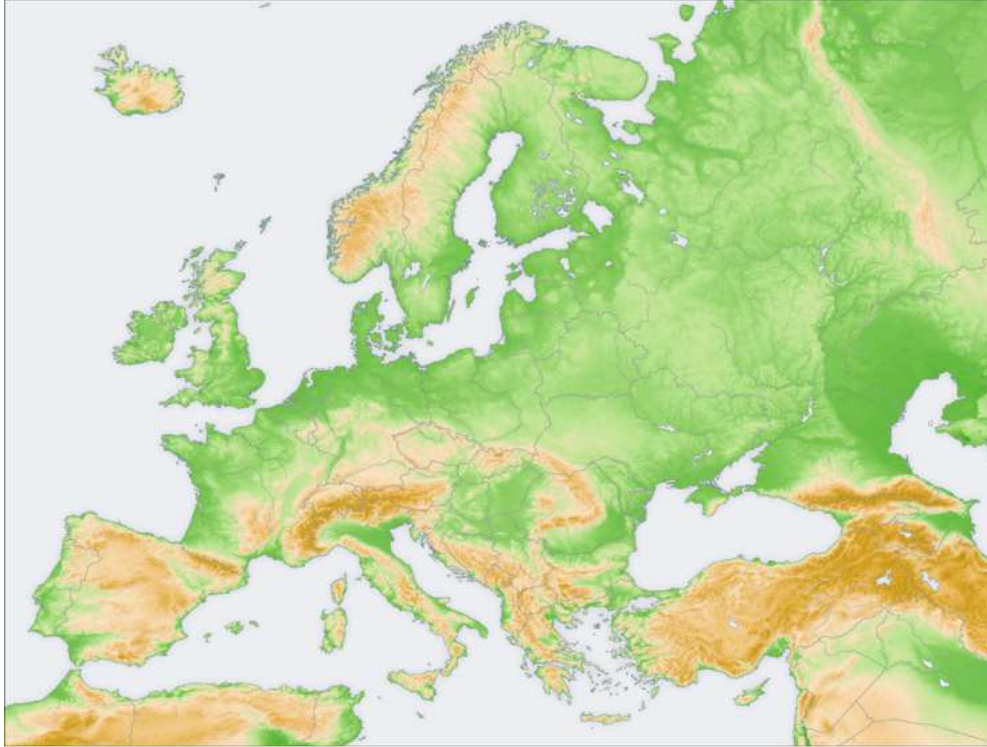


COMUNITAT AUTÒNOMA	CAPITAL
1	
2	
3	
4	
5	
6	
7	
8	
9	
10	
11	
12	
13	
14	
15	
16	
17	
18 Ciutat amb autonomia	19 Ciutat amb autonomia

Exercici 3.- Col·locar els següents accidents geogràfics en aquest **mapa d' Europa**, amb l'ajuda d'un àtles o d' internet.

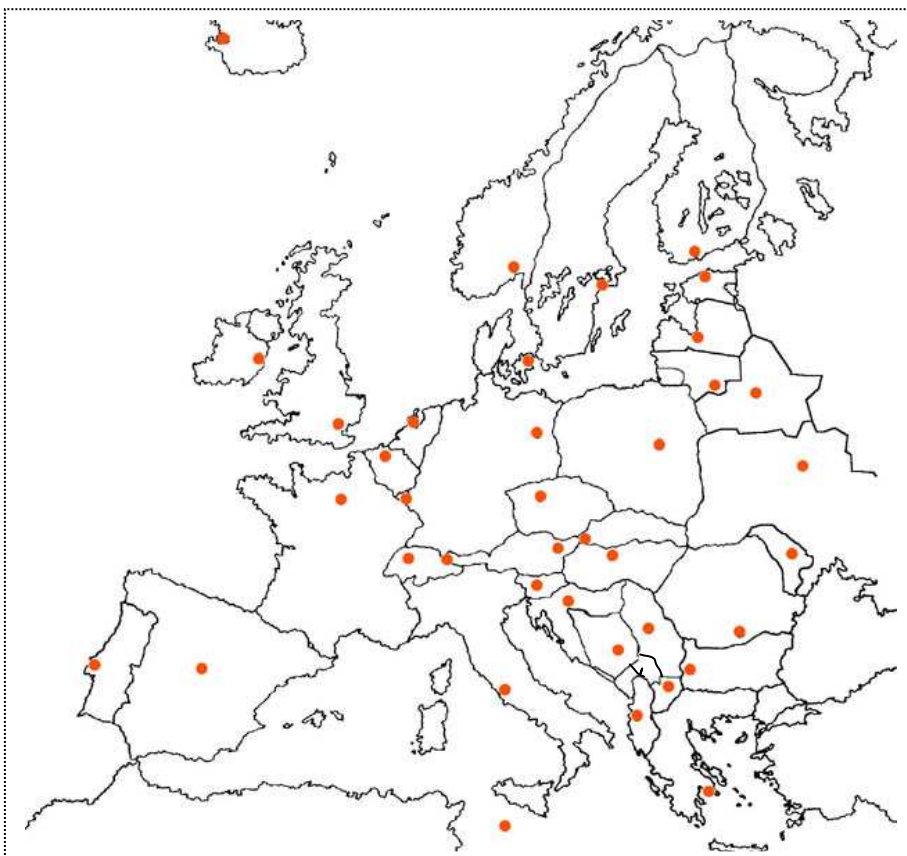
-Font: <http://www.google.es>

- | | | |
|----------------------------|----------------------------|-------------------------|
| 1.- Mar del Nord. | 6.- Serralada Alps. | 11.- Península Itàlica. |
| 2.- Serralada dels Urals. | 7.- Mar Egeu. | 12.- Golf de Biscàia. |
| 3.- Mar Negre. | 8.- Illes Britàniques. | 13.- Mar Jònic. |
| 4.- Mar Adriàtic. | 9.- Illa de Còrsega. | 14.- Mar de Noruega. |
| 5.- Península Escandinava. | 10 Península de Jutlàndia. | 15.- Serralada Caucas. |



Exercici 4.- Col·locar els següents països i/o capitals en aquest **mapa d' Europa**, amb l'ajuda d'un àtles o d' internet.

-Font: <http://www.google.es>



- 1.- Noruega.
- 2.- Helsinki.
- 3.- Bielorússia.
- 4.- Dublín.
- 5.- Polònia.
- 6.- Berlín.
- 7.- Rumania.
- 8.- Sofia.
- 9.- Portugal.
- 10.- Atenes.
- 11.- Hongria.
- 12.- Kiev.
- 13.- Suïssa.
- 14.- Zagreb.
- 15.- Serbia.
- 16.- Roma.
- 17.- Albània.
- 18.- Praga.
- 19.- Àustria.
- 20.- París

Exercici 5.- Col·locar els següents països i/o capitals en aquest **mapa d'Àsia**, amb l'ajuda d'un àtles o d'internet.

-Font: <http://www.google.es>



- 1.- Kazajstan.
- 2.- Tòquio
- 3.- Iran.
- 4.- Pekín
- 5.- Iemen
- 6.- Seul
- 7.- Pakistan
- 8.- Jakarta
- 9.- Tailàndia
- 10.- Kabul
- 11.- Mongòlia
- 12.- Ho Chi Minh
- 13.- Indonèsia
- 14.- Manila
- 15.- Maldives
- 16.- Damasc
- 17.- Oman
- 18.- Dacca
- 19.- Irak
- 20.- Katmandú

Exercici 6.- Col·locar els següents accidents geogràfics en aquest **mapa d'Àsia**, amb l'ajuda d'un àtles o d'internet.

-Font: <http://www.google.es>



- 1.- Estret de Bering.
- 2.- Península de l'Industan
- 3.- Riu Obi
- 4.- Golf Pèrsic
- 5.- Golf de Bengala
- 6.- Illa de Sumatra
- 7.- Oceà Índic
- 8.- Mar del Japó
- 9.- Península de Kamchatka
- 10.- Illa de Borneo
- 11.- Riu Ganges
- 12.- Altipla del Tíbet
- 13.- Rius Tigris i Èufrates
- 14.- Mar Caspi
- 15.- Riu Lena

Exercici 7.- Col·locar els següents països i/o capitals en aquest **mapa d' Àfrica**, amb l'ajuda d'un àtles o d' internet.

-Font: <http://www.google.es>



- 1.- Mauritània
- 2.- Gjamena
- 3.- República Democràtica del Congo
- 4.- Trípoli
- 5.- Nairobi
- 6.- Antananarivo
- 7.- Angola
- 8.- Mogadíscio
- 9.- Costa d' Ívori
- 10.- Asmara
- 11.- Zimbabwe
- 12.- Gaborone
- 13.- Mali
- 14.- Niamey
- 15.- Moçambic
- 16.- Dodoma
- 17.- Zambia
- 18.- Windoek
- 19.- Camerun
- 20.- Rabat

Exercici 8.- Col·locar els següents accidents geogràfics en aquest **mapa d' Àfrica**, amb l'ajuda d'un àtles o d' internet.

-Font: <http://www.google.es>



- 1.- Riu Nil
- 2.- Massís Etiòpic
- 3.- Riu Senegal
- 4.- Mar Roig
- 5.- Península del Sinai
- 6.- Riu Congo
- 7.- Península de Somàlia
- 8.- Llac Victòria
- 9.- Riu Zambesi
- 10.- Llac Tanganica
- 11.- Llac Malawi
- 12.- Oceà Atlàntic
- 13.- Riu Orange
- 14.- Desert del Kalahari
- 15.- Cap de Bona Esperança

Exercici 9.- Col·locar els següents països i/o capitals en aquest **mapa d' Amèrica**, amb l'ajuda d'un àtles o d' internet.

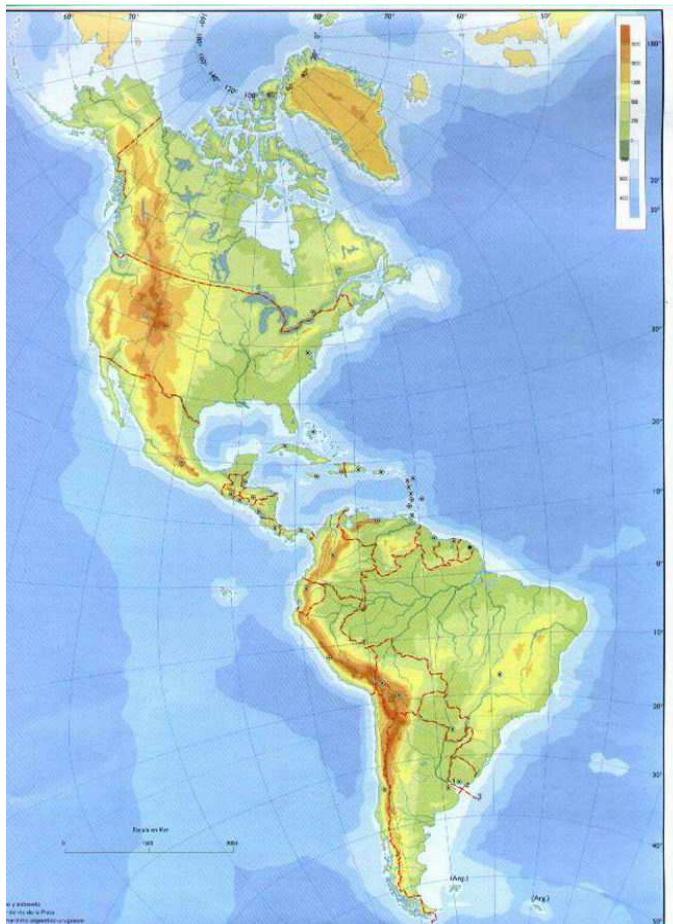
-Font: <http://www.google.es>



- 1.- Canadà
- 2.- Washington
- 3.- Mèxic DF
- 4.- Caracas
- 5.- Quito
- 6.- Bolívia
- 7.- Brasília
- 8.- Paraguai
- 9.- Montevideo
- 10.- Santiago
- 11.- Buenos Aires
- 12.- Bogotà
- 13.- Lima
- 14.- Cuba
- 15.- Surinam

Exercici 10.- Col·locar els següents accidents geogràfics en aquest **mapa d' Amèrica**, amb l'ajuda d'un àtles o d' internet.

-Font: <http://www.google.es>



- 1.- Muntanyes Rocalloses
- 2.- Badia de Hudson
- 3.- Illa de Terranova
- 4.- Península del Labrador
- 5.- Riu Mississipi
- 6.- Golf de Mèxic
- 7.- Península de Florida
- 8.- Riu Amazones
- 9.- Península del Yucatan
- 10.- Mar Carib
- 11.- Serralada dels Andes
- 12.- Oceà Pacífic
- 13.- Illa de Groenlàndia
- 14.- Península de la Baixa Califòrnia
- 15.- Oceà Atlàntic

Exercici 11.- Coordenades. Busca el vaixell perdut en el mapa i completa els textos següents:

-Font: Geografia i Història, 1º ESO, Santillana

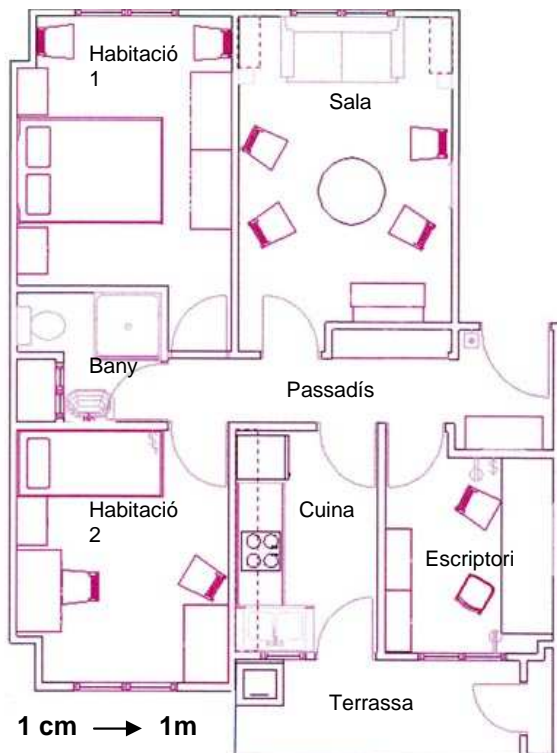


El vaixell perdut és a l'hemisferi i les seves coordenades són..... Per arribar a la destinació prevista, 20° S i 120° E, s'ha de desplaçar en direcció..... i vorejar.....

L'avió que surt a buscar el vaixell perdut és a l'hemisferi i les seves coordenades geogràfiques aproximades són Sortirà, rumb, cap al vaixell.

Exercici 12.- Escala. Observa aquest plànol d'un pis, fes un mesurament de les habitacions i digues les mesures de:

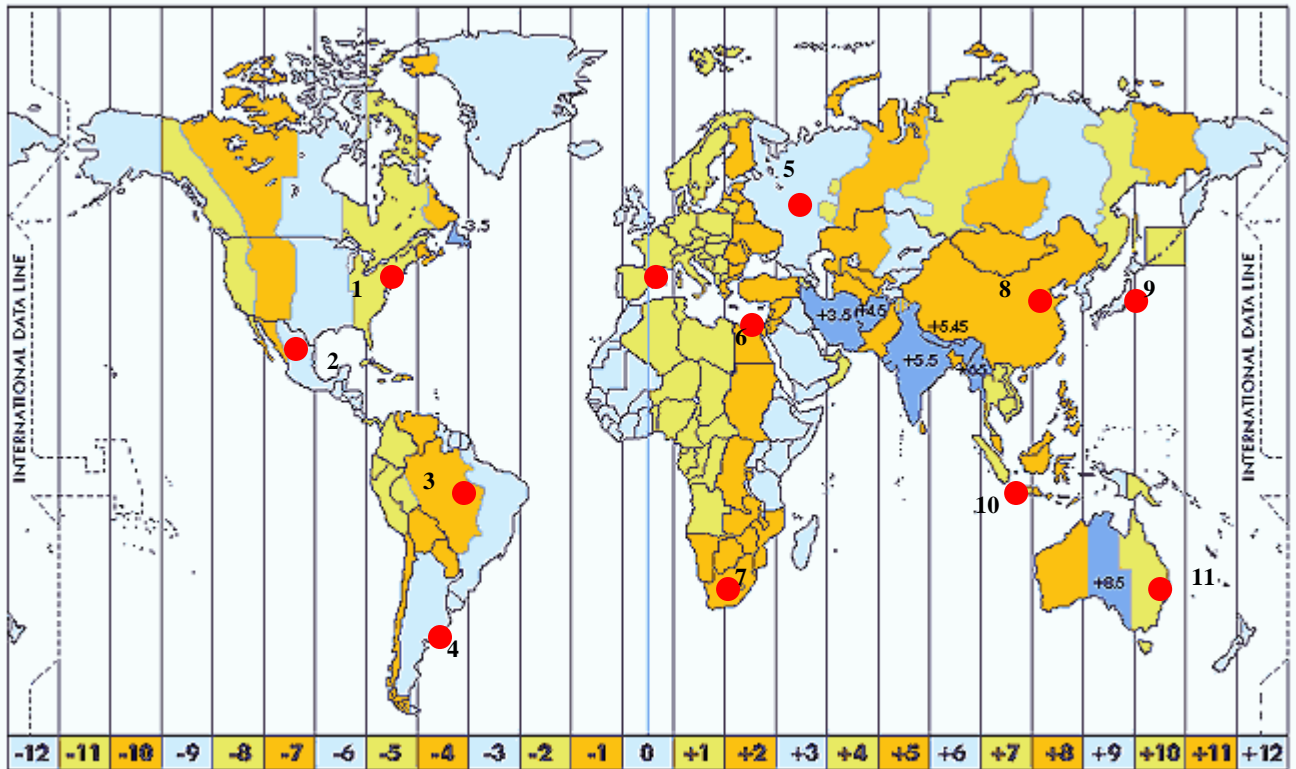
-Font: Geografia i Història, 1º ESO, Santillana



- 1.- Habitació 1, m2.-
- 2.- Habitació 2, m2.-
- 3.- Sala m2.....-
- 4.- Cuina-
- 5.- Bany-
- 6.- Passadís.....-
- 7.- Escritori.....-
- 8.- Terrassa.....-
--
- TOTAL.....-

Exercici 13.- **Fusos horaris:** Si són les 12 del mig dia a Tarragona, esbrina quina hora és a les següents ciutats:

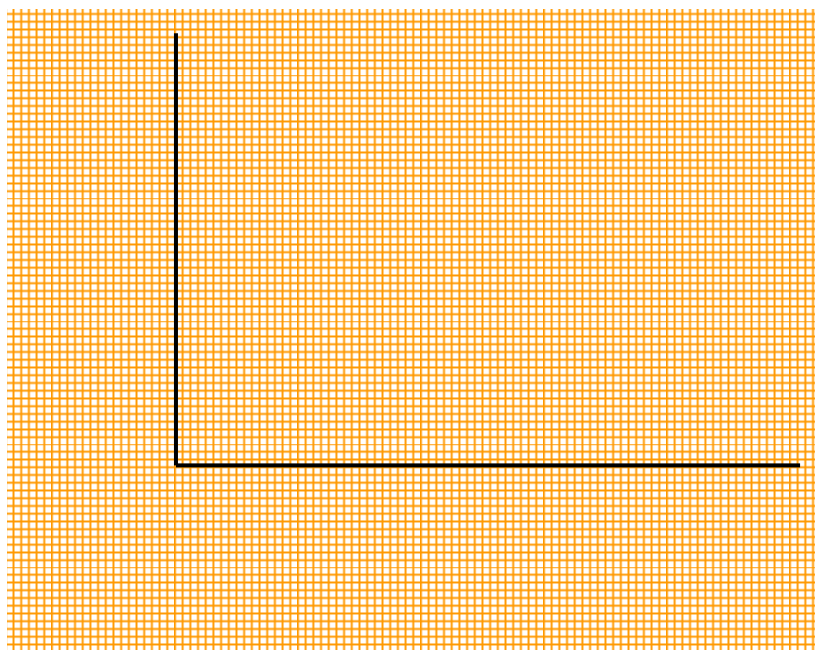
-Font: Geografia i Història, 1º ESO, Santillana i google imatges.



- | | |
|--------------------|------------------------|
| 1.- Nova York..... | 2.- Mèxic DF |
| 3.- Brasilia..... | 4.- Buenos Aires |
| 5.- Moscou | 6.- El Caire |
| 7.- Pretòria | 8.- Pekín |
| 9.- Tokio | 10.- Jakarta |
| 11.- Sydney | |

Exercici 14.- Fer la següent **gràfica Lineal** amb les següents poblacions:

-Font: <http://www.idescat.cat>

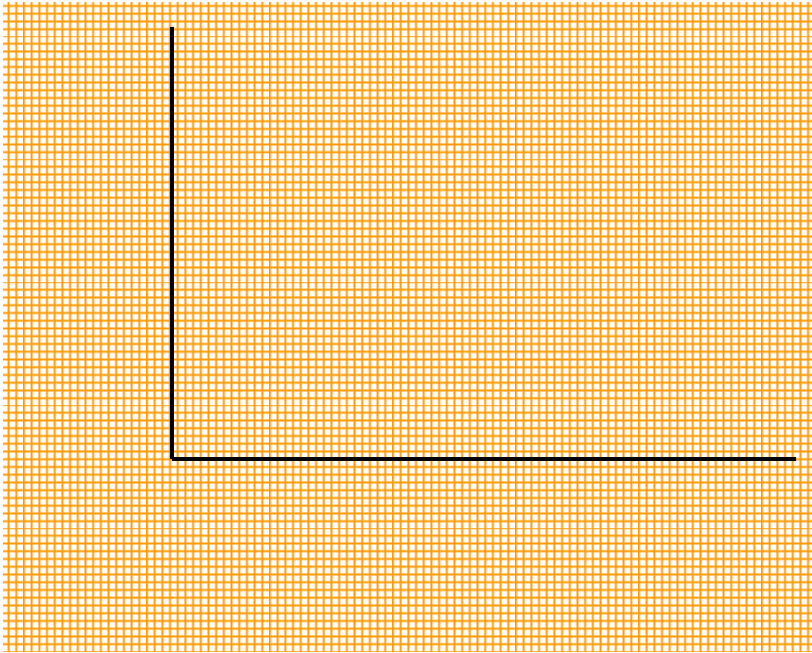


Salou.-	26.193 h.
Cambrils.-	33.008 h.
Tarragona.-	134.085 h.
Torredembarra,.	15.461h.
Altafulla.-	4.776 h.

DADES 2011

Exercici 15.- Fer la següent **gràfica de barres** sobre la població ocupada a Catalunya.

-Font: <http://www.idescat.cat>



Catalunya. I trimestre 2012

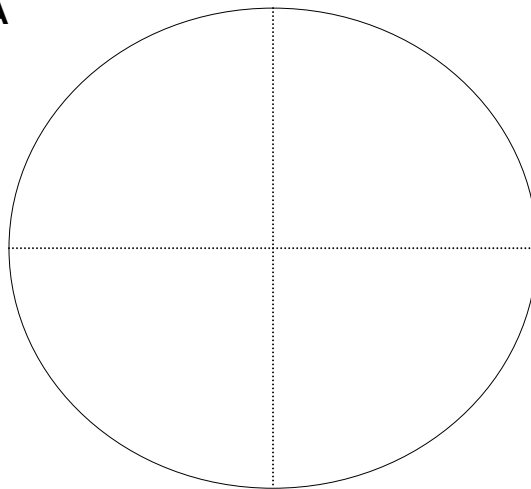
	Valor
Total	2.939,9
Agricultura	57,0
Indústria	549,2
Construcció	201,6
Serveis	2.132,1

Unitats: Milers de persones.

Exercici 16.- Fer la **gràfica sectorial** de la Xina i un altre de Bèlgica amb aquestes dades, i comparal's.

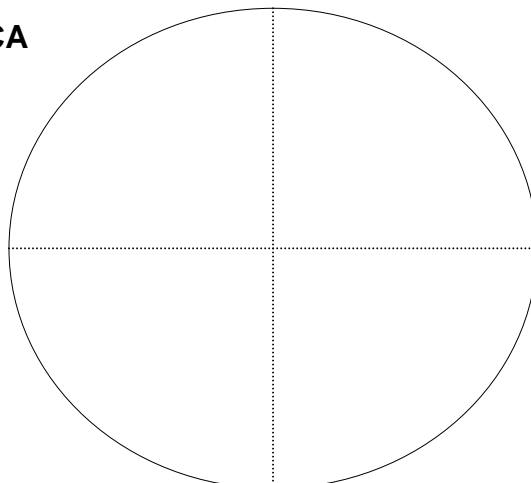
-Font: <http:// Geografia i història de 1º d'ESO, Santillana>

XINA



Població ocupada	XINA	BÈLGICA
Agricultura	49%	1,3%
Indústria	22%	24,5%
Serveis	29%	74,2%

BÈLGICA



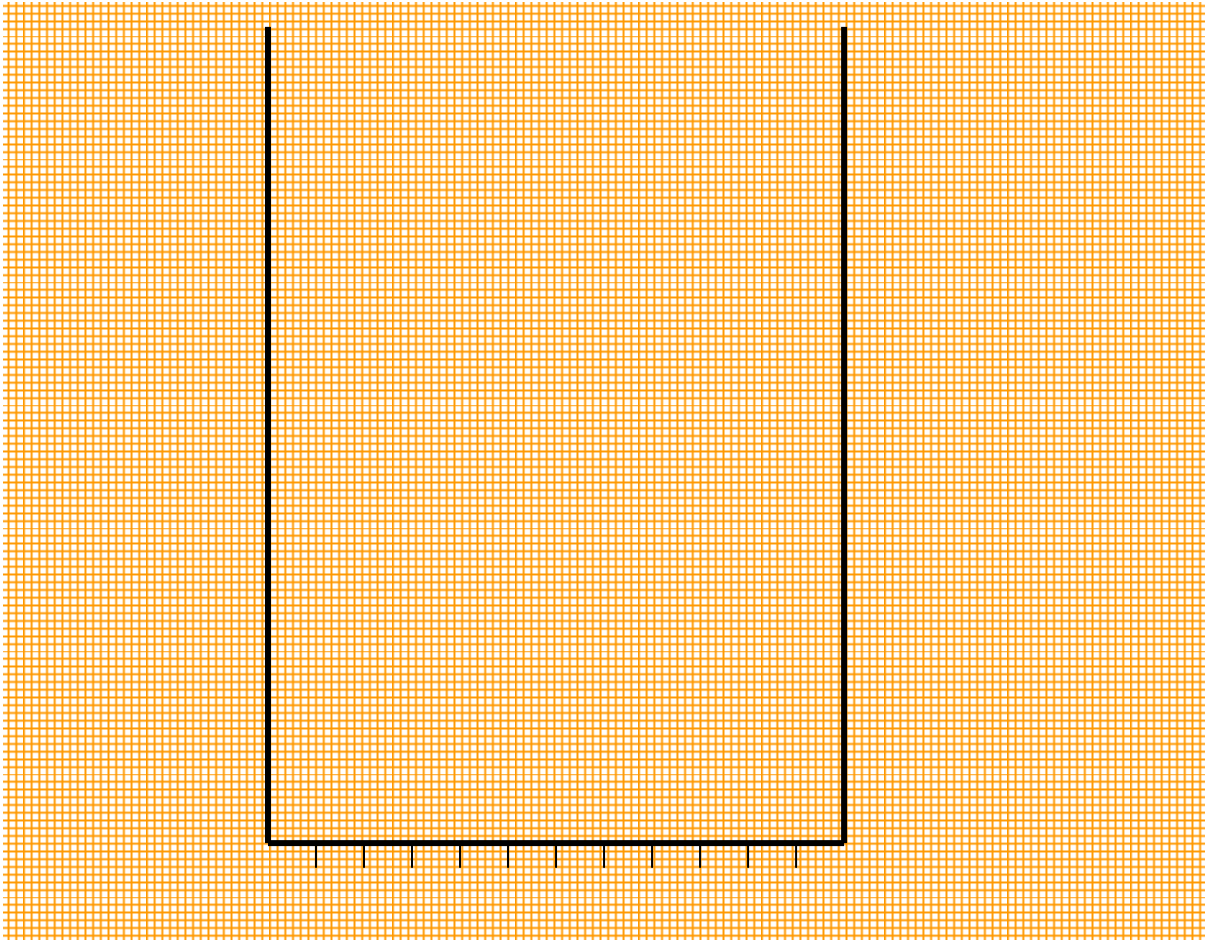
Exercici 17.- Unitats del relleu terrestre. Identifica les principals unitats del relleu terrestre.
 -Font: <http:// Geografia i història de 1º d'ESO, Santillana i Google>



- | | |
|------------|------------|
| 1.- | 2.- |
| 3.- | 4.- |
| 5.- | 6.- |
| 7.- | 8.- |
| 9.- | 10.- |
| 11.- | 12.- |
| 13.- | 14.- |
| 15.- | |

Exercici 18.- Construeix el següent **Climograma**:

-Font: <http://> Geografia i història de 1º d'ESO, Santillana



	GENER	FEBRER	MARÇ	ABRIL	MAIG	JUNY	JULIOL	AGOST	SETEMBRE	OCTUBRE	NOVEMBRE	DESEMBRE
T°C	25	25,5	26	26	25,5	25	24,5	24,5	25	24,5	24,5	24,5
P mm	71	89	142	178	152	145	175	165	185	205	183	104

Respon:

1.- Com són les temperatures, elevades, moderades o fredes?.....

2.- Quins mesos són els més càlids i els més freds?.....

3.- S'hi diferencien estacions?.....

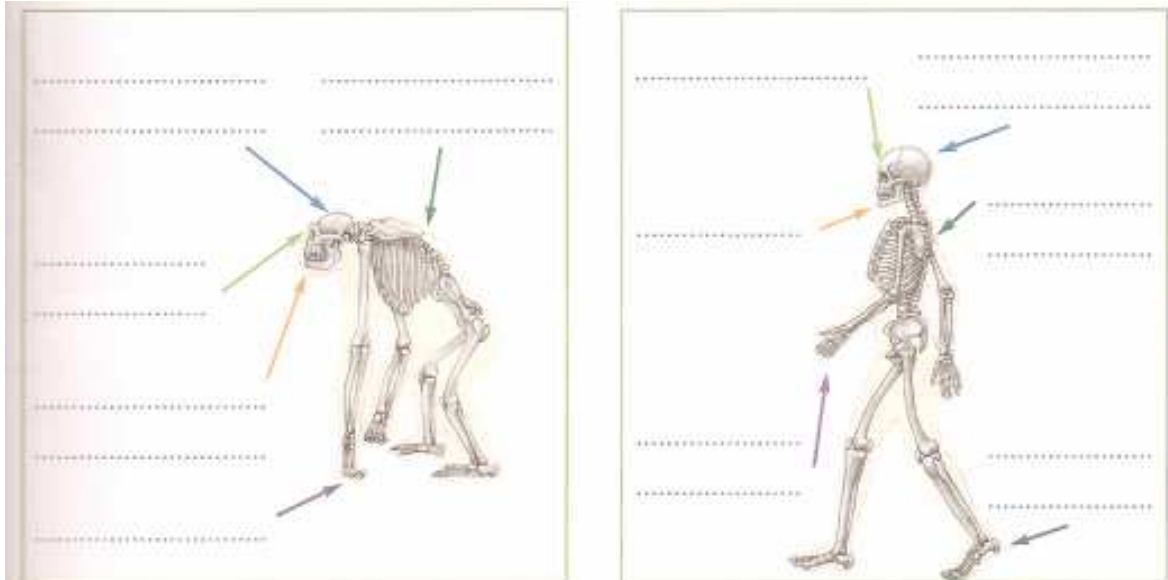
4.- Suma les precipitacions i calcula'n el total anual. Són gaire abundants?.....

5.- Com es distribueixen les precipitacions al llarg de l'any?

Classifica el clima a què pertany i justifica la tria.....

Exercici 19.- Els primers éssers humans: escriu al lloc corresponent les diferències entre l'esquelet d'un goril·la i el d'un ésser humà, i respon les preguntes.

-Font: <http:// Geografia i història de 1º d'ESO, Santillana>



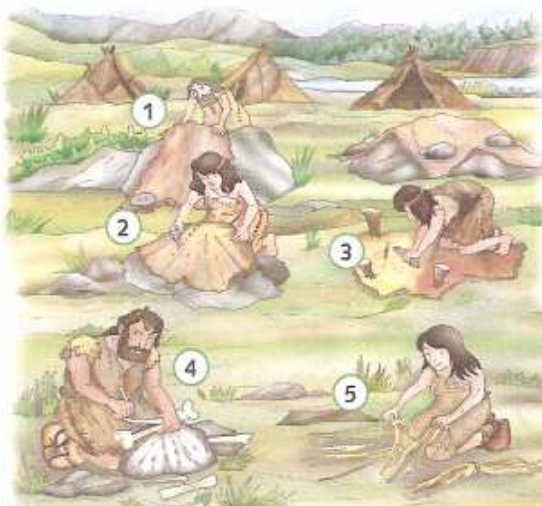
Quines avantatges va tenir la marxa bípeda ?.....

Quina conseqüència va tenir el manteniment del cap en equilibri sobre l'esquena?.....

I el llenguatge?.....

Exercici 20.- Paleolític: la caça i la recol·lecció: Identifica cadascuna de les tasques per elaborar un vestit al Paleolític.

-Font: <http:// Geografia i història de 1º d'ESO, Santillana>



1.

2.

3.

4.

5.

6.

Exercici 21.- **L'expansió de l'espècie humana:** Identifica els homínids que van sortir d'Àfrica i la seva expansió, i pinta amb els colors indicats la seva expansió.

-Font: [http:// Geografia i història de 1º d'ESO, Santillana, i Internet.](http://Geografia i història de 1º d'ESO, Santillana, i Internet.)



ANTIGUITAT

Homo erectus :

.....

.....

.....

Homo Neanderthalensis:

.....

.....

.....

Homo Sapiens Sapiens :

.....

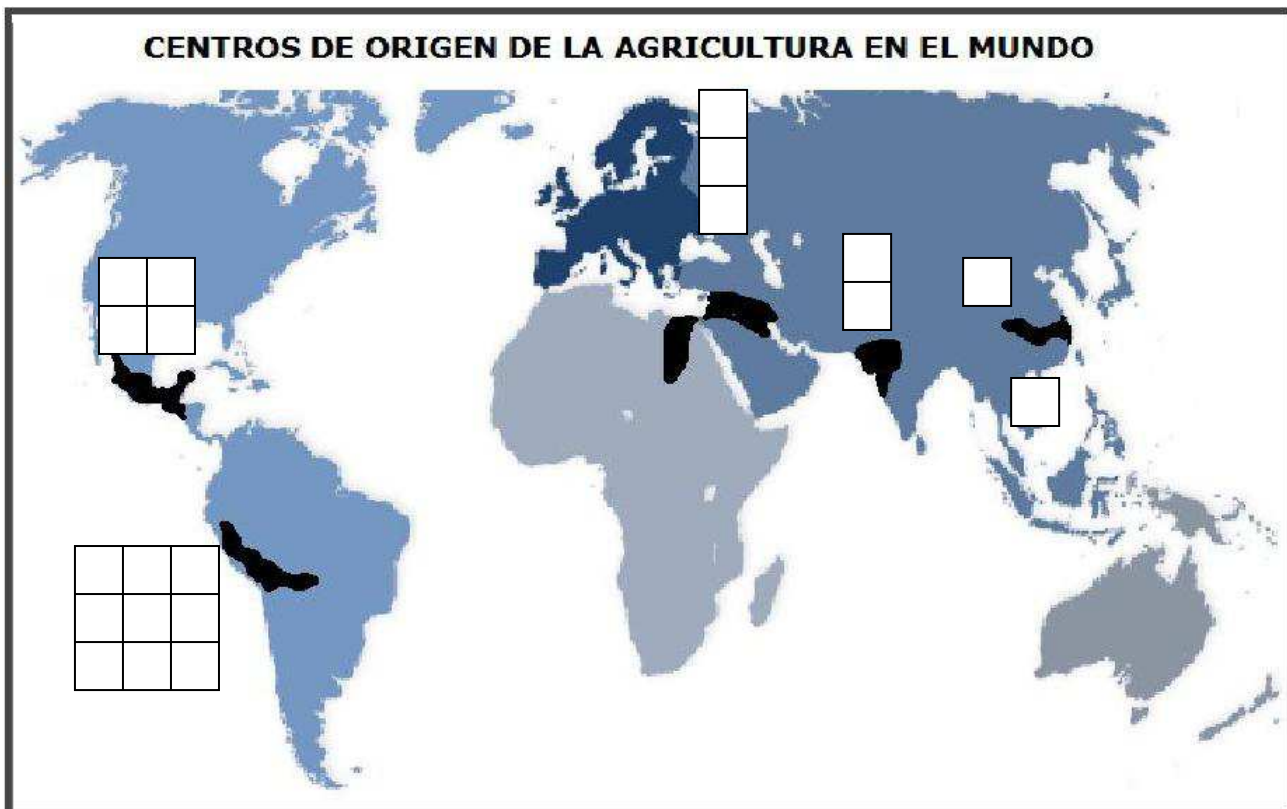
.....


.....

- Australopithecus
- Homo hàbilis
- Homo erectus
- Homo sapiens Sa
piens

Exercici 22.- **L' origen de l'agricultura:** Identifica els principal nuclis on va aparèixer l'agricultura, i situa els productes que es demanen en el mapa.

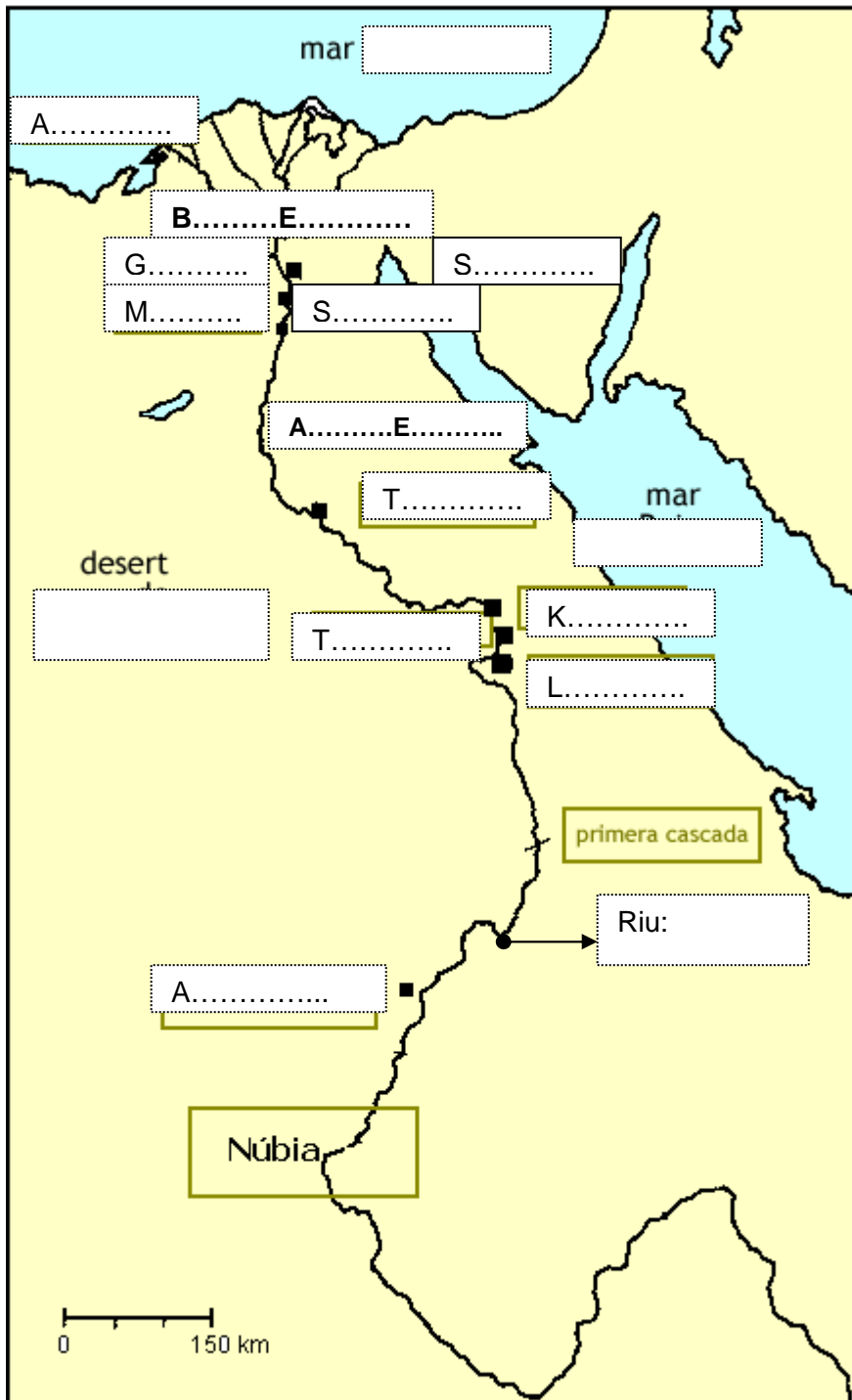
-Font: <http:// Geografia i història de 1º d'ESO, Santillana i Internet>.



Cb.- Carbassó	As.- Arròs	Bl.- Blat	Mg.- Mongetes
Pt.- Patates	Ml.- Mill	Or.- Ordi	Sg.- Sègol
Bm.- Blat de moro	Pb.- Pebrots	Cs.- Carabassa	► Expansió per Europa a partir del VII mil·leni a.JC.
	Primers nuclis agrícoles autònoms.		

Exercici 23.- **EGIPTE**: Identifica els principals indrets de l'imperi i omple el quadre de la dreta del mapa amb la informació adient, amb l'ajuda del teu llibre.

-Font: [http:// Geografia i història de 1º d' ESO, Santillana i Internet](http://Geografia i història de 1º d' ESO, Santillana i Internet).



TEBES.....

.....

MENFIS.....

.....

TELL-EL-AMARNA

.....

.....

.....

.....

PIRÀMIDES DE GIZEH...

.....

.....

.....

.....

.....

.....

.....

HIPOGEUS DE LA VALL DELS REIS.....

.....

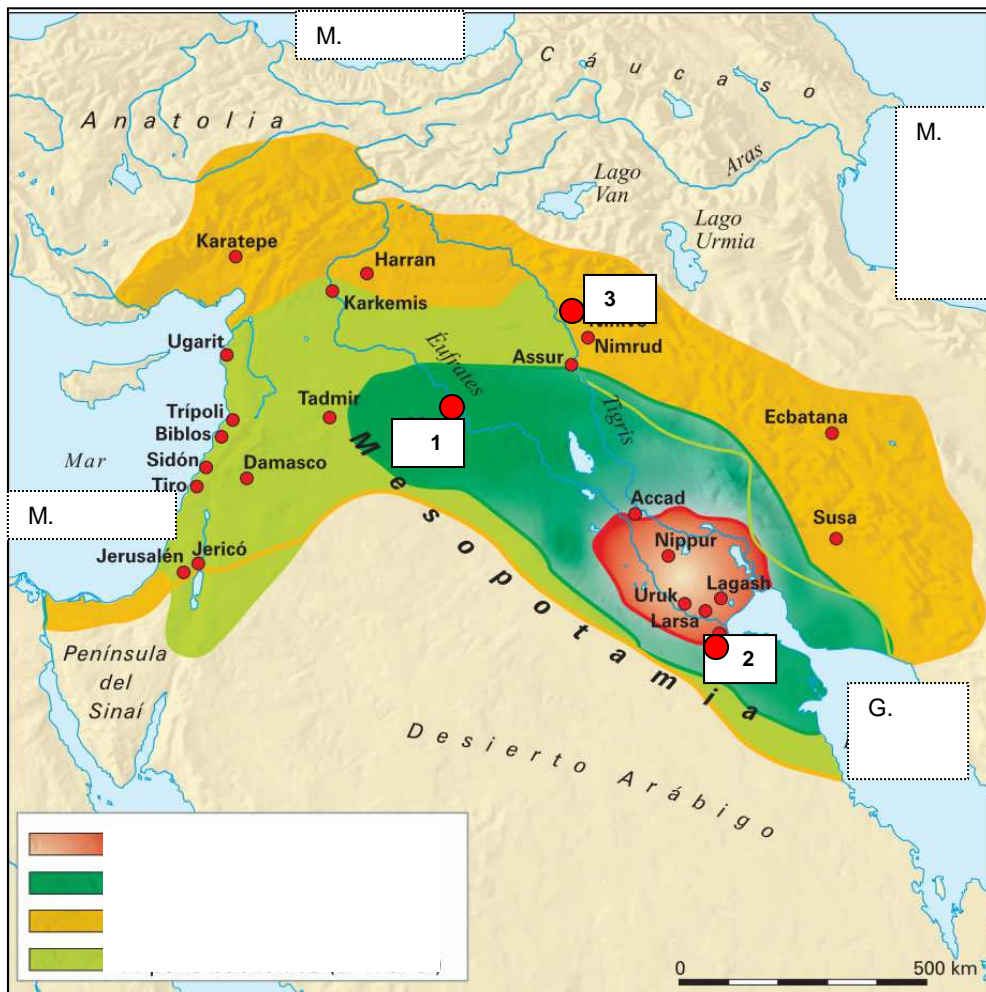
.....

.....

.....

Exercici 24.- MESOPOTÀMIA: Identifica els principals indrets de Mesopotàmia i omple el quadre - graella amb la informació adient, amb l'ajuda del teu llibre.

-Font: [http:// Geografia i història de 1º d' ESO, Santillana i Internet.](http://Geografia i història de 1º d' ESO, Santillana i Internet.)



Sumer :

.....

Regne d' Acad:.....

.....

Imperi Babilònic:

.....

Imperi Assiri:.....

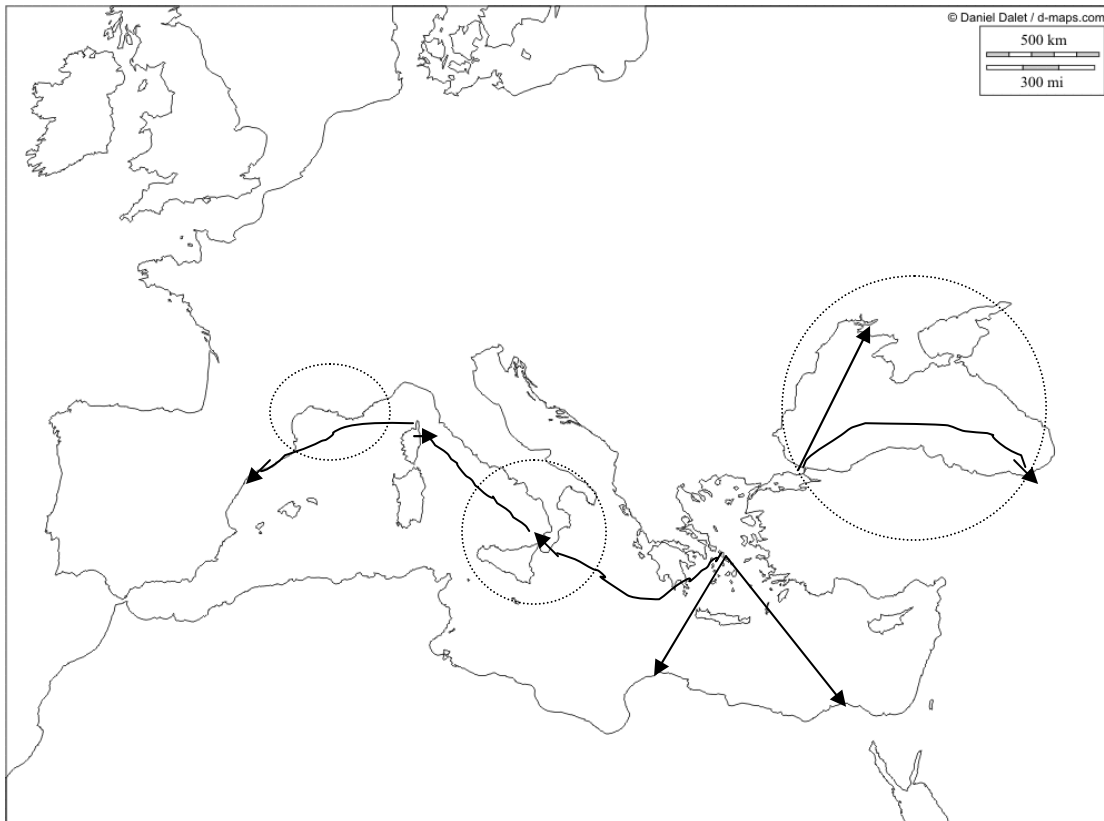
.....

1 Nom de la ciutat.....

2 Nom de la ciutat.....

3 Nom de la ciutat.....

Exercici 25.- LA COLONITZACIÓ GREGA: Identifica els principals indrets de la colonització grega de la Mediterrània amb la informació adient i amb l'ajuda del teu llibre.
 -Font: <http:// Geografia i història de 1º d' ESO, Santillana i Internet.>



1.- Motius i zones de colonització.....

.....

.....

.....

.....

.....

2.- Principals colònies gregues a la Península Ibèrica.....

.....

.....

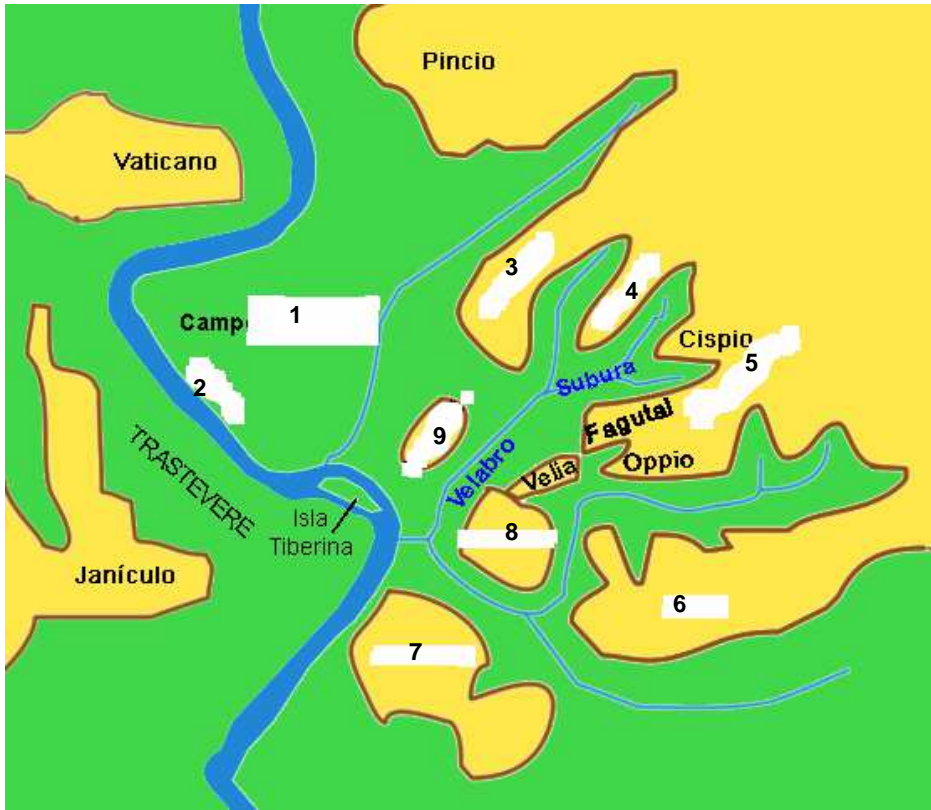
.....

3.- Situa en el mapa:

1.- SIRACUSA	6.- CIRENE
2.- NAUCRATIS	7.- TÀRENT
3.- CUMAS	8.- BIZANCI
4.- MASSÀLIA	9.- MESSINA
5.- EMPÒRION	10.- NEAPOLIS

Exercici 26.- ROMA: Identifica els principals indrets geogràfics de Roma amb la informació adient i amb l'ajuda del teu llibre.

-Font: <http:// Geografia i història de 1º d' ESO, Santillana i Internet.>



- 1.-.....
- 2.-.....
- 3.-.....
- 4.-.....
- 5.-.....
- 6.-.....
- 7.-.....
- 8.-.....
- 9.-.....

Quins elements naturals delimitaven la ciutat?.....

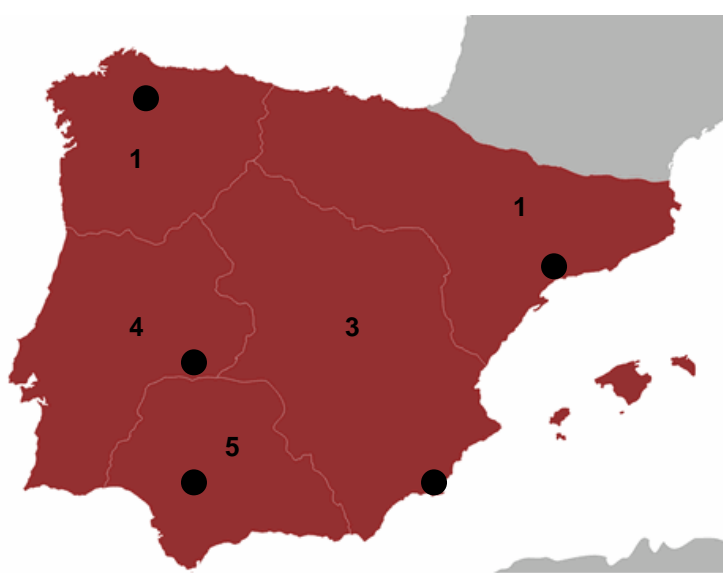
.....

On era el centre de la ciutat?.....

.....

Exercici 27.- HISPÀNIA ROMANA: Identifica les províncies d' Hispània i situa les seves capitals amb l'ajuda del teu llibre.

-Font: <http:// Geografia i història de 1º d' ESO, Santillana i Internet.>



- 1.- PROVÍNCIA.-
Capital.-
- 2.- PROVÍNCIA.-
Capital.-
- 3.- PROVÍNCIA.-
Capital.-
- 4.- PROVÍNCIA.-
Capital.-
- 5.- PROVÍNCIA.-
Capital.-

A part dels exercicis enunciats, també s'han de realitzar afegint pàgines al present dossier totes les activitats dels temes 11,12,14,15,16,17,18,19,20, del llibre de text de l' Editorial Santillana.